

刺身
向付
中鉢
小鉢
小付
珍味
松花堂
前菜皿
付出皿
焼物皿
天皿
呑水
蓋物
蒸碗
土瓶蒸し
小皿
和皿
多用皿
多用鉢
盛込鉢
盛込皿
酒器
フリー
カップ
そば用
薬味皿
めん皿
井
多用井
波佐見焼
特選
茶酒碗
飯碗
土瓶
ポット
急須
湯呑
千茶
カスタム
卓上小物
箸置
レンゲ
スプーン
灰皿



酒器

KIGURA
JAPANESE TABLEWARE

じっくり寝かせた前割り
焼酎の優しくまろやかな
味わいと口の中に広がる
香りを楽しむ



陶

- 240-101-153 **50,000円**
ブルーゴールドワインクーラー手造り (20×18)
240-102-153 **10,000円**
ブルーゴールド焼酎カップ手造り (9×12・400cc)
240-103-153 **5,000円**
ブルーゴールド冷酒ぐい呑 (5.3×5.7・90cc)



陶

- 240-201-513 **6,000円**
ガーネット片口冷酒器 (15×9.7×6.2・350cc)
240-202-513 **3,500円**
ガーネットぐい呑 (6.3×5.5・100cc)



陶

- 240-203-543 **6,000円**
黒粉引金巻 冷酒器 (11.5×11・500cc)
240-204-543 **2,400円**
黒粉引金指し 平盃 (6.4×3.5・60cc)



陶

- 240-205-543 **6,000円**
白粉引金巻 冷酒器 (11.5×11・500cc)
240-206-543 **2,400円**
白粉引金指し 平盃 (6.4×3.5・60cc)



陶

- 240-301-793 **5,000円**
粉引面取冷酒器 (6.8×13・200cc)
240-302-793 **1,520円**
粉引面取ぐい呑 (小) (4.8×6.8・50cc)



- 240-303-603 **2,830円**
浮花(茶) 角冷酒器 (6.1×6.1×11.7・300cc)
240-304-603 **1,180円**
浮花(茶) 切立ぐい呑み (5×5.3・70cc)



- 240-305-523 **2,100円**
漆黒 角冷酒器 (6×9×11.6・300cc)
240-306-523 **760円**
漆黒 切立冷酒盃 (4.9×5.4・70cc)



- 240-307-523 **2,100円**
夜空 角冷酒器 (6×9×11.6・300cc)
240-308-523 **760円**
夜空 切立冷酒盃 (4.9×5.4・70cc)



241-101-743 **3,680円**
赤巻ひれ酒 (6.2×8.4・160cc)
241-102-743 **3,680円**
グリーンひれ酒 (6.2×8.4・160cc)



241-103-513 **2,000円**
ふぐひれ酒 (6.6×9.8・190cc)
241-104-743 **3,710円**
赤絵つゆ草ひれ酒 (6.2×9.5・170cc)



241-105-513 **2,150円**
伊賀ひれ酒 (6.6×9.8・190cc)
241-106-153 **1,200円**
天目ひれ酒 (6.6×8.7・150cc)
241-107-153 **1,200円**
うずフグひれ酒 (6.6×8.7・150cc)



241-108-473 **2,300円**
青磁千筋ヒレ酒 (蓋付) (6×9.5・180cc)
241-109-703 **3,880円**
網フグひれ酒 (6.6×9.1・160cc)
241-110-743 **3,170円**
内外山水ひれ酒 (6.2×8.4・170cc)



241-201-783 **5,680円**
黒釉骨酒 (28.5×7.8×9.2・460cc)

直火不可



241-202-743 **5,680円**
黄瀬戸骨酒 (28.5×7.8×9.2・500cc)

陶

直火不可



陶

241-203-513 **3,300円**
天目三ツ足2号燗瓶 (14×7.5・450cc)
241-204-513 **490円**
黒ジョカ盃 (7.5×3・40cc)



陶

241-301-603 **2,140円**
透明釉刷毛焼酎徳利4号 (9.8×19・830cc)
241-302-603 **1,500円**
透明釉刷毛アイスペール (10.4×10.5)

241-303-603 **600円**
透明釉刷毛ネジリロックカップ
(9.5×8.4・300cc)



陶

241-304-603 **2,140円**
灰釉ゴス焼酎徳利4号 (9.8×19・830cc)
241-305-603 **1,500円**
灰釉ゴスアイスペール (10.4×10.5)

241-306-603 **600円**
灰釉ゴスネジリロックカップ
(9.5×8.4・300cc)



陶

241-401-513 **1,100円**
黄信楽焼耐カップ (中) (8.7×13.4・350cc)
241-402-513 **880円**
黄信楽焼耐カップ (小) (8.7×11.9・300cc)

241-403-513 **650円**
黄信楽ねじりロックグラス (9.4×8.5・350cc)
241-404-513 **650円**
黄信楽手折ロックグラス (9.4×8.5・350cc)

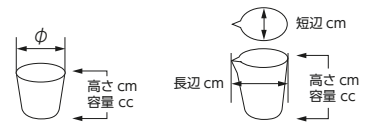


陶

241-405-603 **2,140円**
天正黒焼酎徳利4号 (9.8×19・830cc)
241-406-603 **1,500円**
天正黒アイスペール (10.4×10.5)
241-407-603 **840円**
天正黒焼耐カップ (小) (8.6×11.9・300cc)

241-408-603 **670円**
天正黒焼酎タンブラー (8.3×10.9・250cc)
241-409-603 **600円**
天正黒ネジリロックカップ (9.5×8.4・300cc)

刺身
向付
中鉢
小鉢
小付
珍味
松花堂
前菜皿
付出皿
焼物皿
天皿
呑水
蓋物
蒸碗
土瓶蒸し
小皿
和皿
多用皿
多用鉢
盛込鉢
盛込皿
酒器
フリゴ
カップ
おぼろ
薬味皿
めん皿
井
多用井
濃佐見焼
特選
茶漬碗
飯碗
土瓶
ポット
急須
湯呑
干茶
カスター
車上小物
箸置
レンゲ
スプーン
灰皿



- 刺身
- 向付
- 中鉢
- 小鉢
- 小付
- 珍味
- 松花堂
- 前菜皿
- 付出皿
- 焼物皿
- 天皿
- 香水
- 蓋物
- 蒸碗
土瓶蒸し
- 小皿
- 和皿
- 多用皿
- 多用鉢
- 盛込鉢
- 盛込皿
- 酒器
- フリー
カップ
- そば用品
薬味皿
- めん皿
- 井
多用井
- 波佐見焼
特選
- 茶漬碗
飯碗
- 土瓶
ポット
急須
- 湯呑
千茶
- カスター
卓上小物
- 箸置
- レンゲ
スプーン
- 灰皿



陶
242-101-513 **3,000円** 冷酒益子カップ(大) (9.5×10.5・500cc)
242-102-513 **2,400円** 冷酒益子カップ(小) (8.3×9.5・350cc)
242-103-513 **1,300円** 冷酒益子ぐい呑 (6×6・100cc)



陶
242-104-793 **4,500円**
粉引面取り片口冷酒器 (14×10.5×8・250cc)
242-105-793 **1,520円**
粉引面取り高台盃 (6×5.3・50cc)



陶
242-106-543 **3,000円**
鉄黒2.0冷酒器 (11×8.5×10.5・450cc)
242-107-543 **1,200円**
鉄黒冷酒杯 (6×6・110cc)



陶
242-108-543 **3,000円**
粉引青磁冷酒器 (11×8.5×10.5・450cc)
242-109-543 **1,200円**
粉引青磁冷酒杯 (6×6・110cc)



242-201-513 **4,150円**
うるしブラウン冷酒器 (17.3×8.5×7・310cc)
242-202-513 **1,150円**
うるしブラウンハス型盃 (6.4×5.3・100cc)



242-203-523 **3,750円**
ナス紺 ハス冷酒器 (17.3×8.5×7・310cc)
242-204-523 **1,130円**
ナス紺 ハス冷酒盃 (6.4×5.3・100cc)



242-205-153 **3,600円**
しずく冷酒器 鉄ペーパー (17.5×9×7.5・310cc)
242-206-153 **720円**
ちび盃 鉄ペーパー (5.8×3.5・30cc)



陶
242-207-253 **3,480円**
刷毛目冷酒器 (11×7×10.3・450cc)
242-208-253 **1,560円**
刷毛目カップ (5.9×6.1・110cc)



242-301-203 **2,300円**
雪白冷酒器 (12×9.6×8.5・300cc)
242-302-203 **800円**
雪白冷酒盃 (5.8×8・120cc)



242-303-203 **2,300円**
ヒスイ冷酒器 (12×9.6×8.5・300cc)
242-304-203 **1,100円**
ヒスイぐい呑 (7.5×6・150cc)



陶
242-305-573 **2,650円**
ブルー青渦冷酒器 (11.5×9.3×10.1・400cc)
242-306-573 **1,300円**
ブルー青渦ぐい呑 (5.8×6.5・85cc)



陶
242-307-573 **2,650円**
朱色唐草冷酒器 (11.5×9.3×10.1・400cc)
242-308-573 **1,300円**
朱色唐草ぐい呑 (5.8×6.5・85cc)



242-401-513 **1,650円** うるしブラウンシズル冷酒器 (9.2×8.2×6.8・120cc)
242-402-513 **720円** うるしブラウンちび盃 (6×3.8・30cc)
242-403-513 **1,400円** うるしブラウンいらっしやいませ皿 (15.8×15.2×2)



242-404-153 **1,650円** 黒銀彩しずる酒器 (9.2×8.2×6.8・120cc)
242-405-153 **720円** 黒銀彩ちび盃 (6×3.8・30cc)
242-406-153 **1,400円** 黒銀彩受け皿 (15.8×15.2×2)



242-407-523 **1,650円** 茄子紺しずる冷酒器 (9.2×8.2×6.8・120cc)
242-408-523 **720円** 茄子紺しずるちび盃 (6×3.8・30cc)
242-409-523 **1,400円** 茄子紺受け皿 (15.8×15.2×2)



242-410-513 **1,650円** 嵯峨野(黒)冷酒器(大) (9×10・390cc)
242-411-513 **1,500円** 嵯峨野(黒)冷酒器(小) (7.5×9・220cc)
242-412-513 **720円** 嵯峨野(黒)冷酒盃 (4.5×7・95cc)



243-101-263 **2,900円**
備前風冷酒器 (11.7×8.8・290cc)
243-102-263 **1,100円**
備前風冷酒盃 (6.5×6・110cc)



243-103-263 **2,900円**
粉引風冷酒器 (11.7×8.8・290cc)
243-104-263 **1,100円**
粉引風冷酒盃 (6.5×6・110cc)



243-105-523 **3,000円**
ナス紺 冷酒器 (11.2×8.8×3・320cc)
243-106-523 **1,070円**
ナス紺 冷酒盃 (6.5×6.2・110cc)



243-107-523 **3,000円**
うるし釉冷酒器 (11.2×8.8・320cc)
243-108-523 **1,070円**
うるし釉冷酒盃 (6.5×6.2・110cc)



243-201-573 **2,550円**
粉引刷毛目冷酒器 (9.5×10.5・360cc)
243-202-573 **1,200円**
粉引刷毛目冷酒カップ (5.9×6.7・90cc)



243-303-523 **2,200円**
土灰釉冷酒器 (9.5×7.8×11・300cc)
243-304-523 **1,030円**
土灰釉冷酒盃 (5.7×6.5・80cc)



243-205-523 **2,200円**
南蛮冷酒器 (9.5×7.8×11・300cc)
243-206-523 **1,030円**
南蛮冷酒盃 (5.7×6.5・80cc)



243-207-523 **2,200円**
伊賀火色冷酒器 (9.5×7.8×11・300cc)
243-208-523 **1,030円**
伊賀火色冷酒盃 (5.7×6.5・80cc)



243-301-573 **2,800円** 唐津冷酒器 (大) (10.5×11・500cc)
243-302-573 **2,400円** 唐津冷酒器 (小) (8×9・250cc)
243-303-573 **1,050円** 唐津長ぐい呑 (6×6・90cc)



243-304-163 **2,100円**
黒白釉掛冷酒器 (9.5×8.2×11・300cc)
243-305-163 **980円**
黒白釉掛冷酒盃 (5.7×6.5・80cc)



243-306-163 **2,100円**
清海片口冷酒器 (9.8×7.5×11.2・320cc)
243-307-163 **980円**
清海冷酒盃 (5.8×6.4・80cc)



243-308-603 **1,750円** サビ志野 冷酒器 (大) (8.3×10.2・320cc)
243-309-603 **1,500円** サビ志野 冷酒器 (中) (7.5×8.7・240cc)
243-310-603 **1,400円** サビ志野 冷酒器 (小) (6×7.4・120cc)
243-311-603 **730円** サビ志野 ぐい呑 (小) (4.8×3.2・25cc)



243-401-333 **2,100円**
備前流冷酒注器 (18×13.5×8.5・450cc)
243-402-333 **1,500円**
備前流三ツ足グイ呑 (7×6.8・100cc)



243-403-743 **1,750円** 黒曜徳利 (大) (8.7×11.6・350cc)
243-404-743 **1,050円** 黒曜徳利 (小) (7.4×10・230cc)
243-405-743 **610円** 黒曜グイ呑 (5.4×4.1・50cc)



243-406-523 **1,700円**
備前吹冷酒器 (8.7×11.6・350cc)
243-407-523 **600円**
備前吹盃 (5.5×4.1・60cc)



243-408-603 **2,100円**
サビ志野 角冷酒器 (9×6.1×11.7・300cc)
243-409-603 **750円**
サビ志野 切立ぐい呑み (5×5.3・70cc)

刺身
向付
中鉢
小鉢
小付
珍味
松花堂

前菜皿

付出皿

焼物皿

天皿

香水

蓋物

蒸碗
土瓶蒸し

小皿

和皿

多用皿

多用鉢

盛込鉢

盛込皿

酒器

フリー
カップ

そば用品
薬味皿

めん皿

井
多用井

波佐見焼
特選

茶漬碗
飯碗

土瓶
ポット

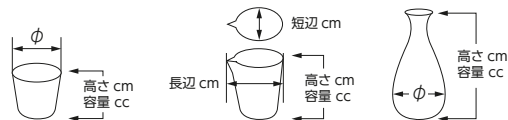
湯呑
千茶

カスター
卓上小物

箸置

レンゲ
スプーン

灰皿



- 刺身
- 向付
- 中鉢
- 小鉢
- 小付
- 珍味
- 松花堂
- 前菜皿
- 付出皿
- 焼物皿
- 天皿
- 香水
- 蓋物
- 蒸碗
土瓶蒸し
- 小皿
- 和皿
- 多用皿
- 多用鉢
- 盛込鉢
- 盛込皿
- 酒器
- フリー
カップ
- そば用品
薬味皿
- めん皿
- 井
多用井
- 波佐見焼
特選
- 茶漬碗
飯碗
- 土瓶
ポット
急須
- 湯呑
千茶
- カスター
卓上小物
- 箸置
- レンゲ
スプーン
- 灰皿



陶
244-101-543 **2,800円**
粉引青磁角冷酒器 (8×8×9・300cc)
244-102-543 **1,200円**
粉引青磁角冷酒杯 (5.5×5.5×5.5・110cc)



陶
244-103-543 **2,800円**
黒角冷酒器 (8×8×9・300cc)
244-104-543 **1,200円**
黒角冷酒杯 (5.5×5.5×5.5・110cc)



244-105-603 **2,930円**
ルリ市松 角冷酒器 (6.1×6.1×11.7・300cc)
244-106-603 **1,210円**
ルリ市松 切立ぐい呑み (5×5.3・70cc)



244-107-523 **2,200円**
黒御影冷酒器 (10.5×9×9.4・200cc)
244-108-523 **1,030円**
黒御影冷酒盃 (5.7×6.5・80cc)



244-201-513 **1,650円**
マンガンタタキ片口冷酒器 (大) (9×10・390cc)
244-202-513 **720円**
マンガンタタキ片口冷酒盃 (7×4.5・95cc)



244-203-513 **1,650円**
白マット片口冷酒器 (大) (9×10・390cc)
244-204-513 **720円**
白マット盃 (7×4.5・95cc)



244-205-573 **1,600円**
ブルー塗り分冷酒 (380cc)
244-206-573 **600円**
ブルー塗り分冷酒盃 (5.4×6・90cc)



244-207-573 **1,600円**
ピンク塗り分け櫛目冷酒 (380cc)
244-208-573 **600円**
ピンク塗り分け櫛目冷酒盃 (5.4×6・90cc)



244-301-523 **1,750円** 夜空 冷酒器 (大) (8.3×10.2・300cc)
244-302-523 **1,500円** 夜空 冷酒器 (中) (7.5×8.7・210cc)
244-303-523 **730円** 夜空 冷酒盃 (5.8×3.8・50cc)



244-304-523 **1,700円** 銀黒ひよこ冷酒器 (大) (8.3×10.2・300cc)
244-305-523 **1,430円** 銀黒ひよこ冷酒器 (中) (4×5.5×8.7・210cc)
244-306-523 **680円** 銀黒冷酒盃 (5.8×3.8・50cc)



244-307-523 **1,430円**
白備前冷酒器 (中) (5.5×4×8.7・210cc)
244-308-523 **680円**
白備前冷酒盃 (5.8×3.8・50cc)



陶
244-309-513 **970円**
淡白ウノ布冷酒器 (11.8×8.5×10.8・300cc)
244-310-513 **470円**
淡白ウノ布冷酒盃 (6.3×6.8・100cc)



陶
244-401-603 **1,220円**
天正黒 冷酒注器 (小) (11.7×8.5×10.7・250cc)
244-402-603 **570円**
天正黒 ぐい呑 (6.3×6.5・90cc)



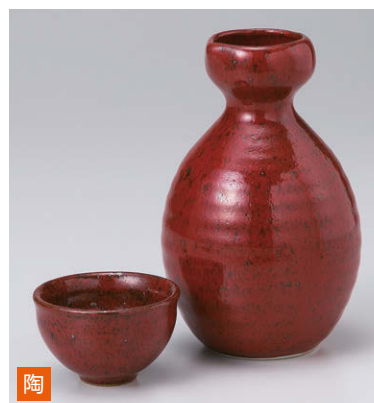
陶
244-403-603 **1,220円**
粉引青釉 冷酒注器 (小) (11.8×8.5×10.8・270cc)
244-404-603 **570円**
粉引青釉 ぐい呑 (6.6×6.7・100cc)



陶
244-405-153 **1,500円**
虹彩 片口冷酒器 (11×9.2×8.6・320cc)
244-406-153 **720円**
虹彩 丸ぐい呑 (7.2×4.5・100cc)



陶
244-407-153 **1,500円**
黒土粉引 片口冷酒器 (11×9.2×8.6・320cc)
244-408-153 **720円**
黒土粉引 丸ぐい呑 (7.2×4.5・100cc)



陶
245-101-333 **2,600円**
赤柚子 徳利 (8.8×13.3-300cc)
245-102-333 **950円**
赤柚子 ぐい呑 (6.8×4-50cc)



陶
245-103-333 **2,600円**
油滴天目 徳利 (8.6×13.3-300cc)
245-104-333 **950円**
油滴天目 ぐい呑 (6.8×4-50cc)



陶
245-105-253 **2,300円** 黒銀彩青海波2合徳利 (8×14.5-320cc)
245-106-253 **1,750円** 黒銀彩青海波1合徳利 (7×11.9-220cc)
245-107-253 **880円** 黒銀彩青海盃 (5.2×4-45cc)



陶
245-108-543 **2,400円**
黒備前八角徳利 (7.5×12.5-350cc)
245-109-543 **1,200円**
黒備前八角ぐい呑 (6×4.5-60cc)



陶
245-201-523 **2,360円**
いぶし黒釉大徳利 (9.5×15.5-420cc)
245-202-253 **1,260円**
いぶし黒釉ぐい呑み (6×6-100cc)



陶
245-203-523 **2,000円**
銀彩黒唐草玉徳利 (9×12-360cc)
245-204-523 **820円**
銀彩黒唐草グイ呑 (6.5×3.9-60cc)



陶
245-205-523 **1,700円**
平安桜 玉徳利 (9×12-360cc)
245-206-523 **700円**
平安桜 グイ呑 (6.5×3.9-60cc)



245-207-243 **1,500円**
ローウス徳利 (9×11.3-350cc)
245-208-243 **480円**
ローウス盃 (5.8×4.5-70cc)



245-301-573 **1,750円**
黒伊賀冷酒器 (280cc)
245-302-573 **630円**
黒伊賀平ぐい呑 (6.7×3.7-50cc)



245-303-013 **1,650円**
ソギ徳利 織部イラボ (12.8×9-300cc)
245-304-013 **580円**
ソギ盃 織部イラボ (6×4-50cc)



245-305-013 **1,650円**
ソギ徳利 うのふ (12.8×9-300cc)
245-306-013 **580円**
ソギ盃 うのふ (6×4-50cc)



245-307-013 **1,650円**
ソギ徳利 紺 (12.8×9-300cc)
245-308-013 **580円**
ソギ盃 紺 (6×4-50cc)



245-401-153 **1,500円**
備前風丸徳利 (350cc)
245-402-153 **500円**
備前風ぐい呑 (5.7×4.6-70cc)



245-403-163 **1,280円**
酒は百薬長徳利 (4.3×16-300cc)
245-404-163 **420円**
酒は百薬長盃 (5.5×4.3-60cc)

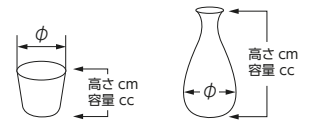


245-405-573 **1,150円**
天目金流玉大徳利 (9.5×12.3-450cc)
245-406-573 **330円**
天目金流ぐい呑 (5.3×4-50cc)



245-407-573 **1,150円**
白金流玉大徳利 (9.5×12.3-450cc)
245-408-573 **330円**
白金流ぐい呑 (5.3×4-50cc)

- 刺身
- 向付
- 中鉢
- 小鉢
- 小付
- 珍味
- 松花堂
- 前菜皿
- 付出皿
- 焼物皿
- 天皿
- 香水
- 蓋物
- 蒸碗
土瓶蒸し
- 小皿
- 和皿
- 多用皿
- 多用鉢
- 盛込鉢
- 盛込皿
- 酒器**
- フリー
カップ
- そば用品
薬味皿
- めん皿
- 井
多用井
- 波佐見焼
特選
- 茶漬碗
飯碗
- 土瓶
ポット
急須
- 湯呑
千茶
- カスター
卓上小物
- 箸置
- レンゲ
スプーン
- 灰皿



刺身
向付
中鉢
小鉢
小付



珍味
松花堂

246-101-513 **3,400円** 備前風德利(大) (7.2×14.7-300cc)
246-102-513 **2,150円** 備前風德利(小) (6.5×12.2-170cc)
246-103-513 **630円** 備前風盃 (6.3×3.5-50cc)

246-104-513 **3,400円** 黒吹青流德利(大) (7.2×14.7-300cc)
246-105-513 **2,150円** 黒吹青流德利(小) (6.5×12.2-170cc)
246-106-513 **630円** 黒吹青流ぐい呑 (6.3×3.5-50cc)

246-107-253 **2,660円** 備前大德利 (8×14.5-300cc)
246-108-253 **1,860円** 備前小德利 (7×12-180cc)
246-109-253 **910円** 備前盃 (5.3×4-60cc)

246-110-253 **2,460円** 雪見竹2合德利 (8×14.5-300cc)
246-111-253 **1,860円** 雪見竹1合德利 (7×11.5-180cc)
246-112-253 **910円** 雪見竹盃 (6.3×3.1-60cc)

前菜皿
付出皿
焼物皿
天皿
香水



246-201-253 **2,460円** 唐津刷毛目大德利 (8.5×14-300cc)
246-202-253 **1,860円** 唐津刷毛目小德利 (6.7×12-180cc)
246-203-253 **860円** 唐津刷毛目盃 (5×4-50cc)

246-204-743 **2,180円** 黒釉德利(大) (7.2×16.5-300cc)
246-205-743 **1,450円** 黒釉德利(小) (6×10.5-140cc)
246-206-743 **1,220円** 黒釉ぐい呑 (4.7×4.9-50cc)

246-207-523 **2,150円** ゴス吹德利(大) (300cc)
246-208-523 **1,650円** ゴス吹德利(小) (150cc)
246-209-523 **700円** ゴス吹盃 (5×4-60cc)

246-210-513 **1,800円** 深錦十草德利(大) (6.7×16.5-400cc)
246-211-513 **1,200円** 深錦十草德利(小) (5.6×13.5-170cc)
246-212-513 **720円** 深錦十草盃 (4.4×5.2-50cc)

蒸碗
土瓶蒸し
小皿
和皿
多用皿
多用鉢



246-301-153 **1,800円** 粉引青磁德利(大) (8.3×14.3-330cc)
246-302-153 **1,350円** 粉引青磁德利(小) (6.8×12-180cc)
246-303-153 **700円** 粉引青磁ぐい呑 (5.2×4-35cc)

246-304-153 **1,800円** 粉引青磁塗分駒型德利(大) (7.2×16.5-340cc)
246-305-153 **1,350円** 粉引青磁塗分駒型德利(小) (5.8×14-180cc)
246-306-153 **800円** 粉引青磁塗分大グイ呑 (6.5×4-70cc)

246-307-603 **1,900円** サビ志野 てびねり風とっくり(大) (9.5×13.4-380cc)
246-308-603 **1,580円** サビ志野 てびねり風とっくり(小) (8×12-210cc)
246-309-603 **770円** サビ志野 てびねり風ぐい呑 (6×4.2-65cc)

246-310-603 **1,900円** 新緑 てびねり風德利(大) (9.5×13.4-380cc)
246-311-603 **1,580円** 新緑 てびねり風德利(小) (7.7×12.2-210cc)
246-312-603 **770円** 新緑 てびねり風ぐい呑 (6×4.2-65cc)

酒器
フリー
カップ
そば用品
薬味皿
めん皿
井
多用井



246-401-573 **1,920円** 粉引德利(大) (8.5×15.6-350cc)
246-402-573 **1,480円** 粉引德利(小) (7×11.8-170cc)
246-403-573 **780円** 粉引大ぐい呑 (6.5×4.5-85cc)

246-404-573 **1,920円** 唐津德利(大) (7.5×14.1-350cc)
246-405-573 **1,480円** 唐津德利(小) (6×10-170cc)
246-406-573 **780円** 唐津大ぐい呑 (6.5×4.5-85cc)

246-407-573 **2,200円** ブルー波渦德利(大) (310cc)
246-408-573 **1,800円** ブルー波渦德利(小) (200cc)
246-409-573 **820円** ブルー波渦ぐい呑 (60cc)

246-410-573 **1,800円** 青均窯德利(大) (290cc)
246-411-573 **1,400円** 青均窯德利(小) (160cc)
246-412-573 **590円** 青均窯ぐい呑 (5.2×3.8-50cc)

茶漬碗
飯碗
土瓶
ポット
急須
湯呑
千茶
カスター
卓上小物
箸置
レンゲ
スプーン



246-501-603 **1,740円** サビ志野德利(大) (9×13.5-380cc)
246-502-603 **1,400円** サビ志野德利(小) (7.3×12-200cc)
246-503-603 **700円** サビ志野ぐい呑(中) (5.8×3.8-50cc)

246-504-573 **1,650円** 黒備前德利(大) (270cc)
246-505-573 **1,350円** 黒備前德利(小) (160cc)
246-506-573 **630円** 黒備前丸盃 (5×3.8-60cc)

246-507-573 **1,650円** 伊賀オリベ德利(大) (310cc)
246-508-573 **1,350円** 伊賀オリベ德利(小) (180cc)
246-509-573 **610円** 伊賀オリベ盃 (4.7×4-50cc)

246-510-153 **1,100円** 玉すだれ大德利 (8.5×12.8-330cc)
246-511-153 **1,000円** 玉すだれ小德利 (8.2×11-240cc)
246-512-153 **500円** 玉すだれ盃 (5.6×3.8-50cc)



247-101-513 **2,150円** 徳利(大) いぶし金(7.8×13.5・250cc)
247-102-513 **1,650円** 徳利(小) いぶし金(6.3×10.5・140cc)
247-103-513 **770円** 大ぐい呑 いぶし金(6.3×4・70cc)



247-104-513 **2,150円** 徳利(大) 深海ブルー(7.8×14.5・330cc)
247-105-513 **1,760円** 徳利(小) 深海ブルー(6.5×12.3・200cc)
247-106-513 **800円** 大ぐい呑 深海ブルー(6.3×4・60cc)



247-107-313 **1,800円** 白結晶ライン 徳利(大)(8×13.5・270cc)
247-108-313 **1,000円** 白結晶ライン 徳利(小)(6.5×11.5・130cc)
247-109-313 **600円** 白結晶ライン 盃(4.7×4.3・30cc)



247-110-313 **1,800円** 黒結晶ライン 徳利(大)(8×13.5・270cc)
247-111-313 **1,000円** 黒結晶ライン 徳利(小)(6.5×11.5・130cc)
247-112-313 **600円** 黒結晶ライン 盃(4.7×4.3・30cc)



247-201-573 **1,400円** 黒吹白刷毛目 徳利(大)(300cc)
247-202-573 **760円** 黒吹白刷毛目 徳利(小)(150cc)
247-203-573 **400円** 黒吹白刷毛目 ぐい呑(4.5×4.8・60cc)



陶
247-204-543 **1,200円**
ナマコガラス 徳利(8.6×12.8・330cc)
247-205-543 **430円**
ナマコガラス 盃(5.6×3.6・50cc)



陶
247-206-543 **1,200円**
黒ブルー金流し 徳利(8.6×12.8・330cc)
247-207-543 **430円**
黒ブルー金流し 盃(5.6×3.6・50cc)



陶
247-208-543 **1,200円**
灰緑グリーン 徳利(8.6×12.8・330cc)
247-209-543 **430円**
灰緑グリーン 盃(5.6×3.6・50cc)



247-301-013 **1,300円**
黒伊賀徳利(8×12・250cc)
247-302-013 **360円**
黒伊賀盃(5.5×4・50cc)



247-303-013 **1,300円**
黒水晶徳利(8×12・250cc)
247-304-013 **360円**
黒水晶盃(5.5×4・50cc)



247-305-013 **1,300円**
伊賀徳利(8×12・250cc)
247-306-013 **360円**
伊賀盃(5.5×4・50cc)



247-307-013 **1,300円**
紫徳利(8×12・250cc)
247-308-013 **360円**
紫盃(5.5×4・50cc)



247-401-013 **1,300円**
白砂地徳利(8×12・250cc)
247-402-013 **360円**
白砂地盃(5.5×4・50cc)



247-403-013 **1,300円**
紺徳利(8×12・250cc)
247-404-013 **360円**
紺盃(5.5×4・50cc)



247-405-013 **1,300円**
粉引ハケメ 徳利(8×12・250cc)
247-406-013 **360円**
粉引ハケメ 盃(5.5×4・50cc)



247-407-163 **1,100円**
呉須吹丸型 徳利(8×11.5・330cc)
247-408-163 **350円**
呉須吹盃(5.3×3.7・50cc)



247-501-543 **2,500円** 墨貫入 白 大徳利(8×14・300cc)
247-502-543 **2,100円** 墨貫入 白 小徳利(6.7×12・180cc)
247-503-543 **1,000円** 墨貫入 白 盃(6.5×4.2・60cc)



247-504-543 **2,500円** 墨貫入 ブルー 大徳利(8×14・300cc)
247-505-543 **2,100円** 墨貫入 ブルー 小徳利(6.7×12・180cc)
247-506-543 **1,000円** 墨貫入 ブルー 盃(6.5×4.2・60cc)



陶
247-507-513 **830円**
グリーン玉 徳利(8.5×11・340cc)
247-508-513 **330円**
グリーン盃(5×3.8・50cc)



陶
247-509-513 **1,000円** 桜 徳利(大)(6.5×13.5・320cc)
247-510-513 **680円** 桜 徳利(小)(6.5×12.5・170cc)
247-511-513 **380円** 桜 流盃(5.2×4・50cc)

刺身
向付
中鉢
小鉢
小付

珍味

松花堂

前菜皿

付出皿

焼物皿

天皿

香水

蓋物

蒸碗
土瓶蒸し

小皿

和皿

多用皿

多用鉢

盛込鉢

盛込皿

酒器

フリー
カップ

そば用品
薬味皿

めん皿

井
多用井

波佐見焼
特選

茶漬碗
飯碗

土瓶
ポット

急須

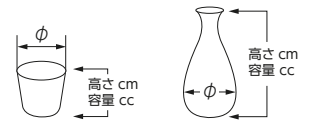
湯呑
千茶

カスター
卓上小物

箸置

レンゲ
スプーン

灰皿



刺身		248-101-703 3,660円 吹墨切立片灰皿ベコ徳利(大) (7.4×16-240cc)	248-104-513 3,300円 金ヌリサビ徳利(大) (7.5×14-360cc)	248-107-743 3,000円 青白磁徳利(大) (8×15.4-285cc)	248-110-743 3,000円 若草徳利(大) (8×15.4-285cc)
向付		248-102-703 2,740円 吹墨切立片ベコ徳利(小) (6.1×13.5-125cc)	248-105-513 3,000円 金ヌリサビ徳利(小) (6×12-210cc)	248-108-743 2,150円 青白磁徳利(小) (6.5×13-155cc)	248-111-743 2,150円 若草徳利(小) (6.5×13-155cc)
中鉢		248-103-703 1,440円 吹墨切立ぐい呑 (4.8×3.5-35cc)	248-106-513 2,000円 金ヌリサビ盃 (6.5×3.6-50cc)	248-109-743 1,080円 青白磁ぐい呑 (5×4-45cc)	248-112-743 1,080円 若草ぐい呑 (5×4-45cc)
小鉢					
小付					
珍味					
松花堂					
前菜皿		248-201-743 2,980円 ネイビー両ベコ徳利(大) (7.6×15.2-250cc)	248-204-783 3,480円 赤絵つゆ草徳利(大) (8×15.2-270cc)	248-207-703 3,480円 赤絵間取徳利(大) (8×15-270cc)	248-210-783 2,880円 水青磁塗分け玉型徳利(大) (7.8×14-240cc)
付出皿		248-202-743 2,200円 ネイビー両ベコ徳利(小) (6.2×11.1-150cc)	248-205-783 2,610円 赤絵つゆ草徳利(小) (6.7×12.8-160cc)	248-208-703 2,610円 赤絵間取徳利(小) (6.6×13-160cc)	248-211-783 2,440円 水青磁塗分け玉型徳利(小) (6.4×11.3-130cc)
焼物皿		248-203-743 1,250円 ネイビー反ぐい呑み (5×3.6-40cc)	248-206-783 1,360円 赤絵つゆ草ぐい呑 (5.3×4.2-50cc)	248-209-703 1,360円 赤絵間取ぐい呑 (5.3×4-50cc)	248-212-783 1,140円 水青磁塗分け反ぐい呑み (5×3.6-40cc)
天皿					
香水					
蓋物					
蒸碗 土瓶蒸し					
小皿		248-301-703 2,740円 緑彩徳利(大) (6.7×15.2-260cc)	248-304-473 2,650円 青磁うずー珍徳利(大) (7.2×14.4-260cc)	248-307-513 2,100円 刷毛十草大徳利 (8×14.5-280cc)	248-311-253 2,700円 手描き竹泉 正大徳利 (7×15.5-380cc)
和皿		248-302-703 2,070円 緑彩徳利(小) (5.6×13-160cc)	248-305-473 1,900円 青磁うずー珍徳利(小) (6.9×12-160cc)	248-308-513 1,300円 刷毛十草小徳利 (6.5×12.3-170cc)	248-312-253 1,810円 手描き竹泉 正小徳利 (6×13-200cc)
多用皿		248-303-703 1,100円 緑彩ぐい呑 (4.7×4.9-50cc)	248-306-473 1,100円 青磁うずー珍ぐい呑 (5.2×3.7-50cc)	248-309-513 750円 刷毛十草盃 (4.9×3.7-50cc)	248-313-253 1,030円 手描き竹泉 反ぐい呑 (5.5×4-60cc)
多用鉢				248-310-513 700円 刷毛十草高台盃 (5.7×4-30cc)	
盛込鉢					
盛込皿					
酒器					
フリー カップ		248-401-473 2,600円 花万暦徳利(大) (8×14.5-240cc)	248-404-473 2,500円 とうがらし徳利(大) (8×14.5-260cc)	248-407-473 2,300円 青磁菊割徳利(大) (8.5×14.5-240cc)	248-410-573 2,150円 白磁吹梅徳利(大) (290cc)
そば用品 薬味皿		248-402-473 2,000円 花万暦徳利(小) (7×12-160cc)	248-405-473 1,950円 とうがらし徳利(小) (7×12-160cc)	248-408-473 1,500円 青磁菊割徳利(小) (7×11.8-140cc)	248-411-573 1,350円 白磁吹梅徳利(小) (150cc)
めん皿		248-403-473 1,250円 花万暦ぐい呑 (5×3.5-50cc)	248-406-473 1,200円 とうがらしぐい呑 (5×3.5-50cc)	248-409-473 900円 青磁菊割ぐい呑 (5×3.7-50cc)	248-412-573 730円 白磁吹梅丸盃 (4.8×3.6-50cc)
井 多用井					
波見焼 特選					
茶漬碗 飯碗					
土瓶 ポット 急須					
湯呑 千茶					
カスター 卓上小物					
箸置					
レンジ スプーン					
灰皿					
		248-501-573 2,100円 青白磁千筋徳利(大) (280cc)	248-504-513 1,700円 青磁千筋大徳利 (7×15.6-260cc)	248-507-523 1,980円 唐子大徳利 (250cc)	248-510-523 1,980円 竹林大徳利 (250cc)
		248-502-573 1,300円 青白磁千筋徳利(小) (130cc)	248-505-513 1,200円 青磁千筋小徳利 (5.8×13-180cc)	248-508-523 1,070円 唐子小徳利 (140cc)	248-511-523 1,070円 竹林小徳利 (140cc)
		248-503-573 700円 青白磁千筋 盃 (4.2×5-45cc)	248-506-513 600円 青磁千筋 盃 (4.5×4.5-45cc)	248-509-523 400円 唐子平ぐい呑 (4.9×4.1-40cc)	248-512-523 400円 竹林平ぐい呑 (4.9×4.1-40cc)



249-101-253 **2,460円** 乱線大德利(8×14.5-330cc)
249-102-253 **1,660円** 乱線小德利(6.5×12-190cc)
249-103-253 **860円** 乱線盃(5.2×4-60cc)



249-104-513 **1,500円** 白千段德利(大)(7×15.8-320cc)
249-105-513 **800円** 白千段德利(小)(5.5×12.8-160cc)
249-106-513 **470円** 白千段タル盃(4.7×4.7-50cc)
249-107-513 **470円** 白千段切立盃(4.1×5.7-55cc)



249-108-513 **1,750円** 一珍梅大德利(7×16-340cc)
249-109-513 **1,250円** 一珍梅小德利(5.8×13.3-190cc)
249-110-513 **650円** 一珍梅盃(4.8×4.5-50cc)



249-111-513 **1,500円** 細雪桔梗大德利(7.5×14.8-340cc)
249-112-513 **900円** 細雪桔梗小德利(6×12-160cc)
249-113-513 **450円** 細雪桔梗盃(5.2×4-49cc)



249-201-513 **1,300円** 染付十草大德利(6.8×15.5-300cc)
249-202-513 **320円** 染付十草盃(5.4×3.8-60cc)



249-203-513 **1,300円** 花イカタ德利(大)(6.7×19-440cc)
249-204-513 **1,100円** 花イカタ九谷燗(6.5×15-270cc)
249-205-513 **900円** 花イカタ德利(小)(5.7×17.5-280cc)
249-206-513 **500円** 花イカタ平盃(4.9×4.3-30cc)



249-207-513 **1,200円** 金茶十草大德利(7×15.6-250cc)
249-208-513 **730円** 金茶十草小德利(5.7×13-120cc)
249-209-513 **330円** 金茶十草盃(5×4.2-50cc)



249-210-013 **1,020円** 曙德利(大)(7×16-300cc)
249-211-013 **650円** 曙德利(小)(5.5×13-150cc)
249-212-013 **350円** 曙ぐい呑(5×4-40cc)



249-301-543 **1,200円** 益子梅 大德利(7×15.5-250cc)
249-302-543 **770円** 益子梅 小德利(5.8×12.6-150cc)
249-303-543 **350円** 益子梅 盃(5×4-40cc)



249-304-543 **1,200円** 白梨梅 大德利(7×15.5-250cc)
249-305-543 **770円** 白梨梅 小德利(5.8×12.6-150cc)
249-306-543 **350円** 白梨梅 盃(5×4-40cc)



249-307-053 **1,200円** 天目流德利(大)(7×15.5-280cc)
249-308-053 **730円** 天目流德利(小)(6×12.5-140cc)
249-309-053 **330円** 天目流盃(5×4-40cc)



249-310-523 **1,200円** 益子竹大德利(230cc)
249-311-523 **730円** 益子竹小德利(130cc)
249-312-523 **330円** 益子竹盃(4.8×4-50cc)



249-401-053 **1,200円** 梨地ススキ德利(大)(7×16-290cc)
249-402-053 **730円** 梨地ススキ德利(小)(6×12.5-140cc)
249-403-053 **330円** 梨地ススキぐい呑(5×4-40cc)



249-404-523 **1,200円** 天目金茶流大德利(230cc)
249-405-523 **730円** 天目金茶流小德利(130cc)
249-406-523 **330円** 天目金茶流盃(4.8×4-50cc)



249-407-573 **1,100円** 白梨地竹德利(大)(270cc)
249-408-573 **700円** 白梨地竹德利(小)(150cc)
249-409-573 **330円** 白梨地竹盃(5×4-50cc)



249-410-163 **1,100円** 益子竹德利(大)(6.3×15.8-280cc)
249-411-163 **700円** 益子竹德利(小)(5.5×13-160cc)
249-412-163 **330円** 益子竹ぐい呑(5×4.2-40cc)



249-501-013 **1,020円** 伊賀織部德利(大)(7×16-300cc)
249-502-013 **650円** 伊賀織部德利(小)(5.5×13-150cc)
249-503-013 **350円** 伊賀織部ぐい呑(5×4-40cc)



249-504-013 **1,020円** 伊良保織部德利(大)(7×16-300cc)
249-505-013 **650円** 伊良保織部德利(小)(5.5×13-150cc)
249-506-013 **350円** 伊良保織部ぐい呑(5×4-40cc)



249-507-013 **1,020円** 天目金結晶德利(大)(7×16-300cc)
249-508-013 **650円** 天目金結晶德利(小)(5.5×13-150cc)
249-509-013 **350円** 天目金結晶ぐい呑(5×4-40cc)



249-510-013 **1,020円** オリーブ德利(酒)(大)(7×16-300cc)
249-511-013 **650円** オリーブ德利(酒)(小)(5.5×13-150cc)
249-512-013 **350円** オリーブぐい呑(酒)(5×4-40cc)

- 刺身
- 向付
- 中鉢
- 小鉢
- 小付
- 珍味
- 松花堂
- 前菜皿
- 付出皿
- 焼物皿
- 天皿
- 香水
- 蓋物
- 蒸碗
- 土瓶蓋し
- 小皿
- 和皿
- 多用皿
- 多用鉢
- 盛込鉢
- 盛込皿
- 酒器
- フリーカップ
- そば用品
- 薬味皿
- めん皿
- 井
- 多用井
- 波佐見焼
- 特選
- 茶漬碗
- 飯碗
- 土瓶
- ポット
- 急須
- 湯呑
- 千茶
- カスター
- 卓上小物
- 箸置
- レンゲ
- スプーン
- 灰皿



250-101-513 **2,000円**
鉄砂ふぐ燗瓶 (12×10・470cc)
250-102-513 **700円**
鉄砂ふぐ盃 (5.5×4・70cc)



250-103-513 **3,000円**
深海ブルー 3号カンピン (12×11・600cc)
250-104-513 **800円**
深海ブルー大盃 (6.3×4・60cc)



250-105-573 **1,900円** 天目金流手付燗瓶 (430cc)
250-106-573 **1,450円** 天目燗瓶 (330cc)
250-107-573 **330円** 天目金流ぐい呑 (5.4×4・50cc)



250-201-573 **2,450円**
手酌徳利梅 (230cc)
250-202-573 **1,300円**
手酌ぐい呑梅 (5×4.8・50cc)



250-203-543 **2,000円**
ねこ 徳利 (8×10・300cc)
250-204-543 **550円**
ねこ 盃 (6×3.2・60cc)



250-205-523 **1,730円**
信楽たぬき大徳利 (7.5×12.4・270cc)
250-206-523 **690円**
信楽たぬきグイ呑 (5.8×4.2・60cc)



250-301-543 **2,000円**
うさぎ黒 徳利 (8.5×11.8・310cc)
250-302-543 **750円**
うさぎ黒 盃 (6×3.2・50cc)



250-303-543 **2,000円**
うさぎ白 徳利 (8.5×11.8・310cc)
250-304-543 **750円**
うさぎ白 盃 (6×3.2・50cc)



250-305-163 **1,200円**
藍染 徳利 (9×11.5・350cc)
250-306-163 **360円**
藍染 盃 (5.5×4.5・60cc)



250-401-513 **3,000円** 山水徳利 (大) (8.6×24.6・830cc)
250-402-513 **520円** 染付山水切立ぐい呑 (4.4×5.9・50cc)
250-403-513 **280円** 染付山水小清盃 (6.6×2.7・45cc)
250-404-513 **280円** 染付山水大丸盃 (6.4×3・45cc)
250-405-513 **280円** 染付山水中丸盃 (5.8×3・40cc)



250-406-573 **1,400円**
染付山水徳利 (中) (430cc)
250-407-573 **1,000円**
染付山水徳利 (小) (290cc)
250-408-573 **400円**
染付山水タル盃 (4.8×4.8・50cc)



250-409-513 **3,700円** トビロ10号徳利 (11.2×30.2・2250cc)
250-410-513 **2,400円** トビロ5号徳利 (9.3×23.8・1120cc)
250-411-513 **1,600円** トビロ3号徳利 (7.5×20.3・670cc)
250-412-513 **1,300円** トビロ2号徳利 (6.3×17.4・400cc)
250-413-513 **1,000円** トビロ1号徳利 (5.3×13.5・190cc)
250-414-513 **500円** トビロケズリ盃 (5.3×5.8・70cc)

- 刺身
- 向付
- 中鉢
- 小鉢
- 小付
- 珍味
- 松花堂
- 前菜皿
- 付出皿
- 焼物皿
- 天皿
- 呑水
- 蓋物
- 蒸碗
土瓶蒸し
- 小皿
- 和皿
- 多用皿
- 多用鉢
- 盛込鉢
- 盛込皿
- 酒器
- フリー
カップ
- そば用品
薬味皿
- めん皿
- 井
多用皿
- 波佐見焼
特選
- 茶漬碗
飯碗
- 土瓶
ポット
急須
- 湯呑
千茶
- カスター
卓上小物
- 箸置
- レンゲ
スプーン
- 灰皿



酒燗器

★燗温度の目安

おいしい燗ができる温度として45度ほどの上燗をおすすめします。
吟醸酒や古酒(長期熟成酒)を温める場合は、人肌燗(35度)、ぬる燗(40度)をおすすめします。

- 酒燗器の内側に注ぐお湯の目安ラインが入っています。
- コンロを使うことでより長く温かさをキープでき、美味しい燗酒が楽しめます。

55°C	飛びきり燗	香りが強まる。辛口になる。
50°C	熱燗	香りがシャープになる。切れ味のよい辛口になる。
45°C	上燗	香りがきりっと締まる。味わいはやわらかさと引き締まりが感じられる。
40°C	ぬる燗	香りが最も大きくなる。膨らみのある味わいに。
35°C	人肌燗	米や麹のよい香りになる。さらさらとした味わいに。
30°C	日向燗	香りが引き立ってくる。なめらかな味わい。



- 251-101-253 6,600円 古染つた 酒燗器(大) (12.5×16・300cc)
251-102-253 4,320円 古染つた 酒燗器(小) (10×12.5・140cc)
251-103-253 1,300円 古染つた 盃(大) (7×4.5・100cc)
251-104-253 1,200円 古染つた 盃(小) (6×4・60cc)



- 251-105-523 5,800円 タコ唐草酒燗器 大(12.5×16・300cc)
251-106-523 3,850円 タコ唐草酒燗器 小(10×12.5・140cc)
251-107-523 1,150円 タコ唐草波瀾グイ呑(7×4.6・80cc)
251-108-523 1,120円 タコ唐草グイ呑(5.8×3.8・50cc)



- 251-109-523 4,550円 銀黒酒燗器 大(12.5×16・300cc)
251-110-523 2,850円 銀黒酒燗器 小(10×12.5・140cc)
251-111-523 700円 銀黒波瀾グイ呑(7×4.6・80cc)
251-112-523 680円 銀黒グイ呑(5.8×3.8・50cc)



- 251-201-523 4,750円 備前吹酒燗器(大) (12×15・300cc)
251-202-523 2,850円 備前吹酒燗器(小) (9.5×12・140cc)
251-203-523 660円 備前吹大丸グイ呑(7×4.5・80cc)
251-204-523 600円 備前吹グイ呑(5.5×4.1・60cc)



- 251-205-603 4,700円 サビ志野 酒燗器(大) (12.5×15.5・330cc)
251-206-603 3,060円 サビ志野 酒燗器(小) (10×13・160cc)
251-207-603 730円 サビ志野 ぐい呑(大) (7×4.6・80cc)



- 251-208-153 3,400円 黒結晶手付酒燗器(9.5×12・140cc)
251-209-513 680円 天正黒丸ぐい呑(7×4.4・90cc)



- 251-301-513 1,500円 蛇の目1合盃(7.7×7・160cc)
251-302-513 900円 蛇の目8勺盃(7×6.4・140cc)
251-303-513 520円 蛇の目5勺盃(6×5.5・90cc)
251-304-513 320円 蛇の目3勺盃(5.2×4.9・70cc)
251-305-513 290円 蛇の目2.5勺盃(5×4.2・55cc)
251-306-513 270円 蛇の目2勺盃(4.5×4・20cc)

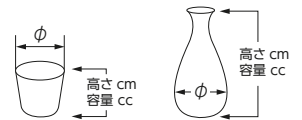


- 251-307-153 1,000円 白細口二本線徳利(5.8×17.7・280cc)
251-308-153 700円 白細口一本線徳利(5.5×13.4・140cc)



- 251-309-153 1,000円 白二本線徳利(5.5×17.3・260cc)
251-310-153 800円 白一本線徳利(5.1×13・155cc)

- 刺身
- 向付
- 中鉢
- 小鉢
- 小付
- 珍珠
- 松花堂
- 前菜皿
- 付出皿
- 焼物皿
- 天皿
- 香水
- 蓋物
- 蒸碗
- 土瓶蒸し
- 小皿
- 和皿
- 多用皿
- 多用鉢
- 盛込鉢
- 盛込皿
- 酒器
- フリーカップ
- そば用
- 薬味皿
- めん皿
- 井
- 多用井
- 波佐見焼
- 特選
- 茶漬碗
- 飯碗
- 土瓶
- ポット
- 急須
- 湯呑
- 千茶
- カスター
- 車上小物
- 箸置
- レンゲ
- スプーン
- 灰皿



- 刺身
- 向付
- 中鉢
- 小鉢
- 小付
- 珍味
- 松花堂
- 前菜皿
- 付出皿
- 焼物皿
- 天皿
- 香水
- 蓋物
- 蒸碗
土瓶蒸し
- 小皿
- 和皿
- 多用皿
- 多用鉢
- 盛込鉢
- 盛込皿
- 酒器
- フリー
カップ
- そば用品
薬味皿
- めん皿
- 井
多用井
- 波佐見焼
特選
- 茶漬碗
飯碗
- 土瓶
ポット
急須
- 湯呑
千茶
- カスター
卓上小物
- 箸置
- レンゲ
スプーン
- 灰皿



252-101-473 **2,000円** ツバメ 食前酒 (5.6×6.8-60cc)
 252-102-473 **2,000円** 月桂樹(紺) 食前酒 (5.6×6.8-60cc)
 252-103-473 **1,400円** ビードロ 灰釉陶盃 (5.2×6.3-50cc)



252-104-473 **2,000円** 夢風船 食前酒 (5.6×6.8-60cc)
 252-105-473 **2,000円** 花万暦 食前酒 (5.6×6.8-60cc)
 252-106-473 **2,000円** とうがらし 食前酒 (5.6×6.8-60cc)
 252-107-473 **1,900円** トンボ 食前酒 (5.6×6.8-60cc)
 252-108-473 **2,400円** 青磁一珍渦金線 食前酒 (5.6×6.8-60cc)



252-109-473 **2,150円** 淵金吹付ヒワ陶盃 (5×6.3-50cc)
 252-110-473 **1,400円** 青白磁(朝顔型) 陶盃 (5×6.3-50cc)
 252-111-473 **1,800円** 夢風船陶盃 (5.2×6.3-50cc)
 252-112-473 **2,000円** 赤絵花鳥陶盃 (5×6.3-50cc)
 252-113-473 **2,000円** 赤絵花鳥(朝顔型) 陶盃 (5×6.3-50cc)



252-201-513 **880円** 食前酒オリベ (5.7×7.3-55cc)
 252-202-513 **880円** 食前酒ヌリ分 (5.7×7.3-55cc)
 252-203-513 **880円** 食前酒黄瀬戸 (5.7×7.3-55cc)
 252-204-513 **880円** 食前酒乳白 (5.7×7.3-55cc)
 252-205-513 **880円** 食前酒水玉 (5.7×7.3-55cc)



252-206-053 **920円** ミニコップ トルコ (6×8-100cc)
 252-207-053 **920円** ミニコップ ホワイト (6×8-100cc)



252-208-163 **380円** 冷酒杯 織部 (5.7×7.3-80cc)
 252-209-163 **380円** 冷酒杯 黒 (5.7×7.3-80cc)
 252-210-163 **380円** 冷酒杯 ナマコ (5.7×7.3-80cc)
 252-211-163 **360円** 織部 湘南 蜜冷酒杯 (5.6×7.2-100cc)



252-301-153 **1,500円** 白磁一献盃 つばみ型 (5.5×8.3-120cc)
 252-302-513 **1,200円** 菊割 青白 カップ小 (6.8×7.5-130cc)
 252-303-163 **380円** 冷酒杯 白 (5.7×7.3-80cc)



252-304-513 **520円** 黒伊賀吹土瓶型冷酒盃 (6.5×6.8-120cc)
 252-305-263 **550円** 織部ゴブレット (6.7×7.2-110cc)
 252-306-263 **550円** ブルーゴブレット (6.7×7.2-110cc)



252-307-153 **850円** 富士型ぐい呑 虹彩 (7.4×5.8-80cc)
 252-308-153 **850円** 富士型ぐい呑 ルリ釉 (7.4×5.8-80cc)
 252-309-153 **850円** 富士型ぐい呑 赤釉 (7.4×5.8-80cc)



252-401-153 **1,250円** 一献盃 ミニ つばみ型 (5×6-60cc)
 252-402-153 **1,250円** 一献盃 ミニ ワングリ型 (6×5-60cc)
 252-403-153 **1,250円** 一献盃 ミニ ラッパ型 (7×5.5-60cc)
 252-404-153 **2,700円** 利き酒台 白木 (23×7.5×3-穴3.5)



252-405-203 **380円** ショットグラス花染 (5.7×6.5-70cc)
 252-406-203 **380円** ショットグラス紅花青 (5.7×6.5-70cc)
 252-407-203 **380円** ショットグラス菊小路 (5.7×6.5-70cc)



252-408-203 **380円** ショットグラス唐草赤 (5.7×6.5-70cc)
 252-409-203 **380円** ショットグラス秋草 (5.7×6.5-70cc)
 252-410-203 **380円** ショットグラス唐草青 (5.7×6.5-70cc)



陶
253-101-513 **480円** グレー渦平盃 (7.8×3.5・65cc)
253-102-513 **480円** 唐津平盃 (7.9×3.5・65cc)
253-103-513 **480円** 白志野平盃 (7.9×3.5・65cc)



陶
253-104-573 **580円** 花ぐい呑 (7.2×4.8・100cc)
253-105-573 **580円** 赤椿ぐい呑 (7.2×4.8・100cc)
253-106-573 **580円** 紫椿ぐい呑 (7.2×4.8・100cc)
253-107-573 **580円** 粉引ソグぐい呑 (7.2×4.8・100cc)



陶
253-108-513 **310円** 天目竹ブシ盃 (5.9×4.5・60cc)
253-109-513 **310円** オリベ竹ブシ盃 (5.9×4.5・60cc)
253-110-513 **310円** ねずみ竹ブシ盃 (5.9×4.5・60cc)
253-111-513 **310円** 白志野竹ブシ盃 (5.9×4.5・60cc)
253-112-513 **310円** 赤志野竹ブシ盃 (5.9×4.5・60cc)



253-201-523 **310円** 民芸平丸ぐい呑天目 (5.6×4・60cc)
253-202-523 **310円** 民芸平丸ぐい呑オリベ (5.6×4・60cc)
253-203-523 **310円** 民芸平丸ぐい呑ねずみ志野 (5.6×4・60cc)
253-204-523 **310円** 民芸平丸ぐい呑白志野 (5.6×4・60cc)
253-205-523 **310円** 民芸平丸ぐい呑赤志野 (5.6×4・60cc)



陶
253-206-513 **310円** 天目丸盃 (5.9×4.5・60cc)
253-207-513 **310円** オリベ丸盃 (5.9×4.5・60cc)
253-208-513 **310円** 嵐志野丸盃 (5.9×4.5・60cc)
253-209-513 **310円** 白志野丸盃 (5.9×4.5・60cc)
253-210-513 **310円** 赤志野丸盃 (5.9×4.5・60cc)



陶
253-211-523 **570円** 手造り風飛青磁大グイ呑 (6.3×4.3・80cc)
253-212-523 **570円** 手造り風サビ白志野掛大グイ呑 (6.3×4.3・80cc)
253-213-523 **570円** 手造り風青均大グイ呑 (6.3×4.3・80cc)
253-214-523 **570円** 手造り風天目大グイ呑 (6.3×4.3・80cc)
253-215-523 **570円** 手造り風志野大グイ呑 (6.3×4.3・80cc)



陶
253-301-573 **580円** トルコぐい呑 (7.2×4.8・100cc)
253-302-573 **580円** うのふ流ぐい呑 (7.2×4.8・100cc)
253-303-573 **580円** サビトクサぐい呑 (7.2×4.8・100cc)
253-304-573 **580円** 化粧水玉ぐい呑 (7.2×4.8・100cc)



253-305-523
253-306-523 **760円** 漆黒切立グイ呑 (4.9×5.4・70cc)
253-307-523 **760円** 夜空切立グイ呑 (4.9×5.4・70cc)
253-308-523 **700円** 白備前波瀾グイ呑 (7×4.6・80cc)
253-309-523 **700円** 銀黒波瀾グイ呑 (7×4.6・80cc)
253-310-523 **700円** 茶波瀾グイ呑 (7×4.6・80cc)



陶
253-310-573 **310円** 伊賀オリベ平丸ぐい呑 (5.7×3.7・50cc)
253-311-573 **310円** 流し平丸ぐい呑 (5.7×3.7・50cc)
253-312-573 **310円** ナマコ平丸ぐい呑 (5.7×3.7・50cc)
253-313-573 **310円** 白唐津平丸ぐい呑 (5.7×3.7・50cc)
253-314-573 **310円** 浪草ぐい呑 (5.7×3.7・50cc)



253-401-743 **500円** 黒曜剛毛目グイ呑 (6.9×4.6・95cc)
253-402-783 **700円** 塗分ぐい呑 (6.7×4.5・90cc)
253-403-513 **520円** むさしの盃 (4.9×4.9・60cc)
253-404-263 **700円** まごころ小ぐい呑盃 (5×4・25cc)
253-405-263 **800円** まごころ京型ぐい呑盃 (5×3.5・35cc)



253-406-513 **330円** 恵比須盃 (7.7×2.3・60cc)
253-407-513 **330円** 日比沙門盃 (7.7×2.3・60cc)
253-408-513 **330円** 寿老人盃 (7.7×2.3・60cc)
253-409-513 **330円** 弁才天盃 (7.7×2.3・60cc)
253-410-513 **330円** 福祿寿盃 (7.7×2.3・60cc)
253-411-513 **330円** 布袋盃 (7.7×2.3・60cc)
253-412-513 **330円** 大黒盃 (7.7×2.3・60cc)

刺身
向付
中鉢
小鉢
小付
珍味
松花堂
前菜皿
付出皿
焼物皿
天皿
香水
蓋物
蒸碗
土瓶蒸し
小皿
和皿
多用皿
多用鉢
盛込鉢
盛込皿
酒器
フリー
カップ
そば用
薬味皿
めん皿
井
多用井
波佐見焼
特選
茶漬碗
飯碗
土瓶
ポット
魚須
湯呑
千茶
カスター
卓上小物
箸置
レンゲ
スプーン
灰皿