

焼物皿

KIGURA
JAPANESE TABLEWARE

焼き物の色合いにあうような、
趣のあるデザインの器を揃えました。
素材本来の色や艶、香りが、
美濃焼の上質な器の上で、
華やかに彩ります。



強化

124-101-703 **4,140円**
青白磁9.0まな板焼物皿 (24.3×11.8×3.7)



強化

124-102-743 **5,650円**
秋の詩9.0長角皿 (23.5×17×2.8)



陶

124-201-573 **6,800円**
織部間道文長角皿(手造り) (27×15.5×3.5)



陶

124-202-413 **3,750円**
美膳つゆ草まな板皿 (29×14.5×4.5)

刺身

向付

中鉢

小鉢

小付

珍味

松花堂

前菜皿

付出皿

焼物皿

天皿

呑水

蓋物

蒸碗
土瓶蒸し

小皿

和皿

多用皿

多用鉢

盛込鉢

盛込皿

酒器

フリー
カップそば用鉢
薬味皿

めん皿

丼
多用丼波佐見焼
特選茶漬碗
飯碗土瓶
ポット
急須湯呑
千茶カスタム
卓上小物

箸置

レンゲ
スプーン

灰皿



陶

125-101-083 **4,800円**
黒備前ケタ足 長角皿(23.2×17.8×4.5)



強化

125-102-743 **3,250円**
金彩吹織部瓢型9.0焼物皿(24.5×13.2×1.4)



陶

125-201-573 **5,200円**
灰釉焼物皿足付(27×10.5×3)



125-202-303 **3,500円**
マリンプルーガタ彫焼物皿(26×14×4.2)



陶

125-301-743 **3,530円**
織部三角紋反型焼物皿(28.8×11×5)



陶

125-302-783 **3,530円**
乱格子反型焼物皿(28.8×11×5)

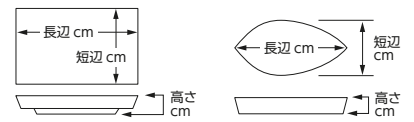


125-401-743 **3,150円**
白黒塗分9.0長角皿(27.8×15.8×3.8)



125-402-513 **3,500円**
ゴークイ黒長角皿(22×14×2)

- 刺身
- 向付
- 中鉢
- 小鉢
- 小付
- 珍味
- 松花堂
- 前菜皿
- 付出皿
- 焼物皿**
- 天皿
- 呑水
- 蓋物
- 蒸碗
土瓶蒸し
- 小皿
- 和皿
- 多用皿
- 多用鉢
- 盛込鉢
- 盛込皿
- 酒器
- フリゴ
カップ
- おぼろ
薬味皿
- めん皿
- 井
多用井
- 渡佐見焼
特選
- 茶漬碗
飯碗
- 土瓶
ポット
急須
- 湯呑
干茶
- カスター
車上小物
- 箸置
- レンゲ
スプーン
- 灰皿



刺身				
向付				
中鉢				
小鉢				
小付				
珍珠	126-101-613 2,900円 玄いぶし黒23cm焼物皿 (22.5×14.3×2)	126-102-613 2,900円 玄木挽き23cm焼物皿 (22.5×14.3×2)	126-103-083 2,800円 黒曜21cm焼物皿 (21×14×2.2)	126-104-083 2,600円 白堊21cm焼物皿 (21×14×2.2)
松花堂				
前菜皿				
付出皿				
焼物皿				
天皿				
呑水				
蓋物	126-201-743 2,170円 現代市松焼物皿 (21.5×12.5×2.7)	126-202-703 2,170円 古代市松焼物皿 (21.5×12.5×2.7)	126-203-263 2,100円 染付二色刷毛粉引南蛮20.5cm長角皿 (20.5×14×2)	126-204-703 2,730円 ヒワ釉漙十草9.0cm長角皿 (26.4×16×2.3)
蒸碗 土瓶蒸し				
小皿				
和皿				
多用皿				
多用鉢				
盛込鉢	126-301-743 2,630円 紺釉9.0cm長角皿 (26.5×15.9×2.5)	126-303-353 1,950円 黒油滴 漙厚四角千筋焼物皿 (22×13×2.5)	126-304-353 1,950円 ゴールドブルーラスター 漙厚四角千筋焼物皿 (22×13×2.5)	126-305-353 1,950円 イブシラスター 漙厚四角千筋焼物皿 (22×13×2.5)
盛込皿	126-302-743 1,650円 紺釉7.0cm長角皿 (20.3×14.4×2)			
酒器				
フリー カップ				
そば用品 薬味皿				
めん皿				
井 多用井	強化			陶
波佐見焼 特選	126-401-703 1,980円 二色十草焼物皿 (20×13×2.5)	126-402-153 1,400円 波黒四ツ足焼物皿 (22.5×12×3)	126-403-473 1,300円 桃山藍彩7.0cm焼物皿 (20.3×13×2.7)	126-404-783 2,300円 織部サンマ皿 (28.3×12.6×2.8) 126-405-783 1,400円 織部長角皿 (19.5×10.5×3.5)
茶漬碗 飯碗				
土瓶 ポット 急須				
湯呑 千茶				
カスター 卓上小物				
箸置				
レンゲ スプーン			陶	陶
灰皿	126-501-743 2,700円 ビードロ紅葉玉漙小判皿(大) (27.4×17.9) 126-502-743 1,800円 ビードロ紅葉玉漙小判皿(中) (24.2×15.6)	126-503-303 1,200円 呉須刷毛焼物皿 (21.5×13.5×2.6)	126-504-473 1,750円 クリーム粉引ライン7.0cm長角皿 (20.5×14.5×2.5) 126-505-473 1,100円 クリーム粉引ライン波型長角銘々皿 (15.4×11.7×1.5)	126-506-513 1,800円 黒備前櫛目焼物皿(中) (607004) (23.5×16×2.5)



127-101-513 **2,600円**
柳ヶ瀬 凜焼物皿
(22.3×14.4×2.7)



127-102-513 **2,600円**
堀川 凜焼物皿
(22.3×14.4×2.7)



127-103-413 **2,200円**
清流しぶき 焼物皿
(22.5×15×4)



127-104-413 **2,200円**
奔流美膳 焼物皿
(23.5×16×3.5)



127-201-573 **2,500円**
黒銀彩 焼物皿
(19×13.5×2)



127-202-353 **2,300円**
曲水焼物皿
(27×17×3)



127-203-413 **2,300円**
黒炭白刷毛 焼物皿
(25.5×17.2×3)



127-204-253 **2,400円**
不動荒磯焼物皿
(27×17×3)



127-301-743 **2,350円**
白伊賀焼物皿
(21×15.5×2.5)



127-302-793 **2,300円**
ウノフネリ込8.0焼物皿
(23.5×14)



127-303-513 **2,000円**
黒備前足付焼物皿(小)
(21.5×12×3.5)



127-304-743 **2,000円**
御深井魚型焼物皿
(22×14.3×3.2)



127-401-783 **1,700円**
彫唐草 8.0長角皿ムラサキ
(22.5×13×1.8)



127-402-783 **1,700円**
彫唐草 8.0長角皿グレー
(22.5×13×1.8)



127-403-783 **1,700円**
青海波 長角皿 ムラサキ
(22.6×13.2×1.6)



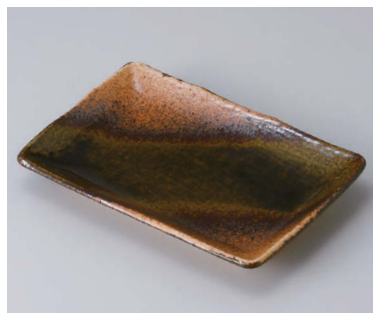
127-404-783 **1,700円**
青海波 長角皿 グレー
(22.6×13.2×1.6)



127-501-743 **1,800円**
小花(赤)焼物皿
(20×13×2.5)



127-502-783 **1,800円**
小花 青 焼物皿
(20×13×2.5)

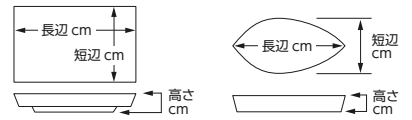


127-503-303 **750円**
オリベ吹焼物皿
(21×13×3)



127-504-613 **900円**
木目 焼物皿 天目
(20.8×13×3)

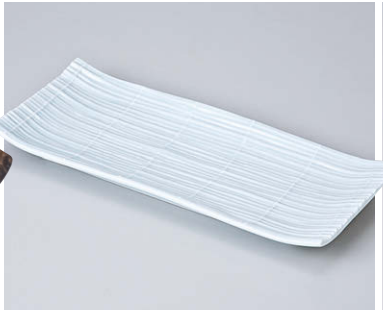
- 刺身
- 向付
- 中鉢
- 小鉢
- 小付
- 珍味
- 松花堂
- 前菜皿
- 付出皿
- 焼物皿**
- 天皿
- 香水
- 蓋物
- 蒸碗
土瓶蒸し
- 小皿
- 和皿
- 多用皿
- 多用鉢
- 盛込鉢
- 盛込皿
- 酒器
- フリー
カップ
- そば用品
薬味皿
- めん皿
- 井
多用井
- 波佐見焼
特選
- 茶漬碗
飯碗
- 土瓶
ポット
急須
- 湯呑
千茶
- カスター
車上小物
- 箸置
- レンゲ
スプーン
- 灰皿



- 刺身
- 向付
- 中鉢
- 小鉢
- 小付
- 珍珠
- 松花堂
- 前菜皿
- 付出皿
- 焼物皿
- 天皿
- 香水
- 蓋物
- 蒸碗
土瓶蒸し
- 小皿
- 和皿
- 多用皿
- 多用鉢
- 盛込鉢
- 盛込皿
- 酒器
- フリー
カップ
- そば用品
薬味皿
- めん皿
- 井
多用井
- 波佐見焼
特選
- 茶漬碗
飯碗
- 土瓶
ポット
急須
- 湯呑
千茶
- カスター
卓上小物
- 箸置
- レンゲ
スプーン
- 灰皿



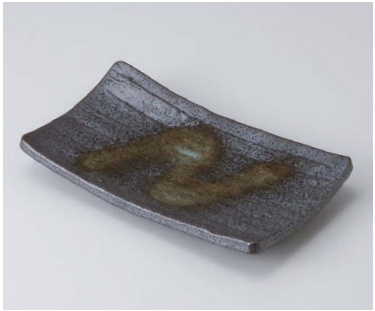
128-101-513 **3,600円**
黒備前足付焼物皿(大)
(33×14×3)



128-102-793 **2,880円**
青磁すだれ9.0長角皿
(28×11.5×2.8)



128-103-743 **2,250円**
白樺7.0焼物皿
(21.2×13.4×2.3)



128-104-513 **1,800円**
南蛮Nライン焼物皿
(21.7×12×3)



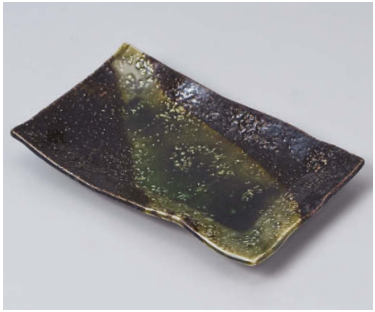
128-201-633 **2,700円**
窯変いらぼ23cm焼物皿
(22.8×14×3.3)



128-202-633 **2,700円**
窯変天目23cm焼物皿
(22.8×14×3.3)



128-203-783 **3,000円**
ゆず黒錆十草焼物皿
(25.5×14.5×2.8)



128-204-353 **2,100円**
天の川華長角皿
(24×13.5×3.2)



128-301-793 **2,200円**
緑川 結び7.0皿
(21.2×15.5×2.5)



128-302-703 **2,660円**
山帰来焼物皿
(25.5×14×2.8)



128-303-353 **2,350円**
黒備前四ツ足焼物皿
(21×16.5×3)



128-304-353 **2,650円**
黒織部角櫛目型焼物皿
(29.7×16×2.8)



128-401-743 **2,300円**
刷毛目青雲楕円焼物皿
(25×17.8×1.5)



128-402-083 **1,900円**
錆粉引千段焼物皿
(23.8×13.5×2.5)



128-403-633 **1,800円**
南蛮23.5cmたたき皿
(23.5×16.1×3)



128-404-743 **1,650円**
白化粧7.0焼物皿
(20.5×14.5×2)



128-501-013 **1,980円**
ゆず白陽 串皿大
(21.3×13.3×2)



128-502-013 **1,980円**
ゆず黒耀 串皿大
(21.3×13.3×2)



128-503-153 **1,500円**
粉引黒筆流し長角焼物皿
(22×12.2×2)



128-504-153 **1,300円**
筆流し木肌焼物皿 茶
(24×14.5×2.3)



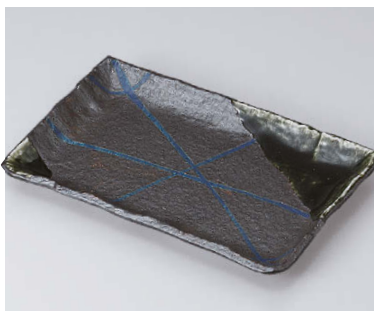
129-101-513 **2,800円**
匠焼物皿 土物風ブルー
(22.5×13.5×3.5)



129-102-523 **2,500円**
うのふ回角焼物皿
(19×13.5×2)



129-103-153 **2,500円**
回角茶焼物皿
(19×13.5×2)



129-104-703 **2,730円**
南蛮乱十草9.0長角皿
(26.4×16×2.3)



129-201-633 **2,600円**
窯変天目22cm焼物皿
(22.2×14×2.3)



129-202-633 **2,600円**
窯変いらぼ22cm焼物皿
(22.2×14×2.3)



129-203-353 **2,350円**
笹みどり荒ソギ焼物皿
(22×15×2)



129-204-413 **1,950円**
白釉荒ソギ焼物皿
(22×15×2)



129-301-793 **1,780円**
ウノフネリ込7.0長角皿
(20.3×13.2×1.5)



129-302-743 **1,680円**
南蛮秋桜花7.0焼物皿
(19.5×12.5×2.5)



129-303-743 **1,600円**
ねずみ志野7.0長角皿
(20.5×14.5×2)



129-304-473 **1,600円**
織部青海波8.0長角皿
(22.5×13.1×1.8)



129-401-353 **1,550円**
黒茶K型焼物皿
(23.5×13.5×2)



129-402-263 **1,550円**
灰釉ちぎり皿
(20.5×16.5×2)



129-403-473 **1,300円**
青磁花散らし浜付7.0長角皿
(20.5×13×2.3)



129-404-153 **1,300円**
筆流し木肌焼物皿 白
(24×14.5×2.3)



129-501-603 **2,100円**
青磁菊型長角24cmトレー
(24.3×12.8×2.6)



129-502-603 **2,100円**
青磁菊型焼物皿
(22×14.7×2.6)

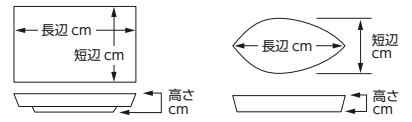


129-503-253 **1,380円**
筋入り焼物皿いぶし銀結晶
(21.6×13.7×3.2)



129-504-473 **1,100円**
布目ライン7.0長角皿
(20×12.5×3.2)

- 刺身
- 向付
- 中鉢
- 小鉢
- 小付
- 珍味
- 松花堂
- 前菜皿
- 付出皿
- 焼物皿**
- 天皿
- 香水
- 蓋物
- 蒸碗
土瓶蒸し
- 小皿
- 和皿
- 多用皿
- 多用鉢
- 盛込鉢
- 盛込皿
- 酒器
- フリー
カップ
- そば用品
薬味皿
- めん皿
- 井
多用井
- 波佐見焼
特選
- 茶漬碗
飯碗
- 土瓶
ポット
急須
- 湯呑
千茶
- カスター
卓上小物
- 箸置
- レンゲ
スプーン
- 灰皿



- 刺身
- 向付
- 中鉢
- 小鉢
- 小付
- 珍味
- 松花堂
- 前菜皿
- 付出皿
- 焼物皿
- 天皿
- 香水
- 蓋物
- 蒸碗
- 土瓶蒸し
- 小皿
- 和皿
- 多用皿
- 多用鉢
- 盛込鉢
- 盛込皿
- 酒器
- フリー
- カップ
- そば用品
- 薬味皿
- めん皿
- 井
- 多用井
- 波佐見焼
- 特選
- 茶漬碗
- 飯碗
- 土瓶
- ポット
- 急須
- 湯呑
- 千茶
- カスター
- 卓上小物
- 箸置
- レンゲ
- スプーン
- 灰皿



130-101-253 **2,600円**
緑彩手作り長角皿
(26×16.5×4.5)



130-102-253 **2,600円**
白樺手作り長角皿
(26.5×16.5×5)



130-103-013 **2,280円**
藍染スカイ長角皿(大)
(26×16×4.5)



130-104-013 **2,280円**
藍染ヒワ長角皿(大)
(26×16×4.5)



130-201-473 **1,400円**
あけぼの波型焼物皿
(21×4.5×4)



130-202-473 **1,400円**
オーロラ波型焼物皿
(20.8×14.5×4)



130-203-473 **1,400円**
粉引ライン波型焼物皿
(21×14.5×4)



130-204-473 **1,400円**
おぼろ月波型焼物皿
(21×4.5×4)



130-301-613 **1,400円**
白楽焼物皿
(20.7×14×2.6)



130-302-613 **1,400円**
黒楽焼物皿
(20.7×14×2.6)



130-303-353 **1,250円**
白マット 焼物皿
(20.8×13×2.8)



130-304-513 **1,250円**
いぶし黒焼物皿
(21×13.2×2.4)



130-401-473 **1,450円**
深海グリーン焼物皿
(21×14.5×3)



130-402-163 **1,250円**
呉須十草 そぎ焼物皿
(22.5×13.3×2.5)



130-403-793 **1,440円**
青磁すだれ8.0焼物皿
(20.5×14.2×3)



130-404-013 **950円**
撥水十草 小判皿 桃うのふ
(18.7×12.8×2.5)



130-501-013 **950円**
撥水十草 小判皿 灰うのふ
(18.7×12.8×2.5)



130-502-013 **950円**
撥水十草 小判皿 クジャク
(18.7×12.8×2.5)



130-503-013 **950円**
撥水十草 小判皿 海碧
(18.7×12.8×2.5)



130-504-013 **950円**
撥水十草 小判皿 チタンマット白
(18.7×12.8×2.5)



131-101-613 **2,000円**
黒備前瀧焼物皿
(22×15×3)



131-102-263 **1,650円**
湧水20.5cm長角皿
(20.5×16×2.6)



131-103-793 **1,300円**
白志野浜付焼物皿
(19×10×3.5)



131-104-793 **1,300円**
トルコ浜付焼物皿
(19×10×3.5)



131-201-783 **1,400円**
均窯焼物皿
(19.5×10×3.5)



131-202-253 **1,200円**
びぜん柿の葉(大)
(19×9.5×1.5)



131-203-703 **1,200円**
荒目青磁二色十草新焼物皿
(20×13.5×1.5)



131-204-703 **1,200円**
荒目青磁二色十草浜付焼物皿
(19.5×10×3.3)



131-301-403 **910円**
金彩芦波形焼物皿
(20.8×12.8×3)



131-302-403 **910円**
藍染波形焼物皿
(20.8×12.8×3)



131-303-783 **950円**
白釉焼物皿
(21×11.6×1.8)



131-304-783 **950円**
黒釉焼物皿
(21×11.6×1.8)



131-401-613 **900円**
天目白吹波型焼物皿
(20.5×12.5×3)



131-402-613 **900円**
伊賀波型焼物皿
(20.5×12.5×3)



131-403-793 **800円**
雲竜6.0長角皿
(17.5×12×2.2)



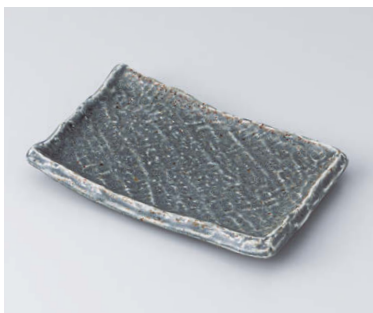
131-404-613 **900円**
そぎ型焼物皿 粉引
(21×13×2.8)



131-501-613 **900円**
そぎ型焼物皿 伊賀
(21×13.5×2.8)



131-502-613 **900円**
そぎ型焼物皿 天目白吹
(21×13.5×2.8)

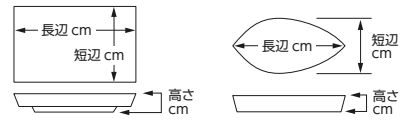


131-503-513 **1,900円**
匠串皿 土物風ブルー
(17.5×12.5×2.5)



131-504-783 **1,500円**
窯変白 焼物皿
(22.7×11×2.3)

- 刺身
- 向付
- 中鉢
- 小鉢
- 小付
- 珍味
- 松花堂
- 前菜皿
- 付出皿
- 焼物皿
- 天皿
- 香水
- 蓋物
- 蒸碗
土瓶蒸し
- 小皿
- 和皿
- 多用皿
- 多用鉢
- 盛込鉢
- 盛込皿
- 酒器
- フリー
カップ
- そば用品
薬味皿
- めん皿
- 井
多用井
- 波佐見焼
特選
- 茶漬碗
飯碗
- 土瓶
ポット
急須
- 湯呑
千茶
- カスター
卓上小物
- 箸置
- レンゲ
スプーン
- 灰皿



- 刺身
- 向付
- 中鉢
- 小鉢
- 小付
- 珍珠
- 松花堂
- 前菜皿
- 付出皿
- 焼物皿
- 天皿
- 香水
- 蓋物
- 蒸碗
土瓶蒸し
- 小皿
- 和皿
- 多用皿
- 多用鉢
- 盛込鉢
- 盛込皿
- 酒器
- フリー
カップ
- そば用品
薬味皿
- めん皿
- 井
多用井
- 波佐見焼
特選
- 茶漬碗
飯碗
- 土瓶
ポット
急須
- 湯呑
千茶
- カスター
卓上小物
- 箸置
- レンゲ
スプーン
- 灰皿



132-101-353 **2,400円**
月光23cm長丸皿
(23.3×15.5×3)



132-102-743 **1,970円**
ヒワ吹格子小判焼物皿
(21.3×13.5×1.6)



132-103-743 **1,900円**
織部ストライプ7.0長角皿
(20×14.4×2)



132-104-783 **1,560円**
南蛮乱十草7.0焼物皿
(20.3×14×2.3)



132-201-083 **1,600円**
シナモン楕円皿
(22×13.8×2)



132-202-083 **1,600円**
夜空楕円皿
(22×13.8×2)



132-203-263 **1,680円**
染付二色刷毛粉引南蛮19.5cm楕円皿
(19.5×12.5×2.4)



132-204-403 **1,480円**
うず潮スバ皿
(24.5×16.5×3)



132-301-783 **1,920円**
青磁 小判多用皿
(21.3×13.5×1.6)



132-302-353 **1,230円**
黒織部角櫛目型取皿
(18×15×2.7)



132-303-083 **1,600円**
オリーブ楕円皿
(22×13.8×2)



132-304-743 **1,400円**
唐津化粧楕円焼物皿
(25.7×12.8×1.7)



132-401-403 **1,100円**
黒マットドットスバ皿
(24.5×15.5×3.5)



132-402-403 **1,100円**
刷毛 楕円スバ皿
(24.5×15.6×3.5)



132-403-403 **1,100円**
白マットドットスバ皿
(24.5×15.5×3.5)



132-404-743 **1,250円**
ビードロ紅葉玉淵小判皿(小)
(19.5×12.4)



132-501-513 **1,050円**
黒備前櫛目焼物皿(小) (607003)
(18.3×12×2)



132-502-403 **1,100円**
梅祥瑞スバ皿
(24.5×15.5×3.5)



132-503-513 **980円**
ゆうが白スバ皿
(24.5×15.5×3)



132-504-793 **800円**
桜志野半月皿(小)
(18.5×10.7×1.8)



133-101-783 **2,800円** 茶淵巻半月焼物皿(大) (25.4×15×2.5)
133-102-783 **2,500円** 茶淵巻半月焼物皿(小) (22.5×12.8×2.2)
133-103-783 **1,600円** 茶淵巻半月突出皿 (20.5×9.6×2)



133-104-783 **2,100円**
雪どけ半月7.0皿
(21.3×12.8×2.2)



133-105-513 **1,500円**
窯変紺 半月焼物皿
(22×12.8×1.8)



133-106-743 **1,750円**
白伊賀半月7.0皿
(21×12.5×1.8)



133-201-403 **1,440円**
粉引うず潮 半月皿
(22.7×16.5×2.5)



133-202-403 **1,440円**
油滴うず潮 半月皿
(22.7×16.5×2.5)



133-203-513 **1,200円**
黄瀬戸手押し焼物皿
(26×13×2)



133-204-513 **1,050円**
黄瀬戸オリベ半月皿
(24×13.5×1.4)



133-301-633 **1,200円**
乱刷毛 半月皿
(21.4×12.5×2.1)



133-302-163 **1,050円**
白均窯半月焼きもの皿
(21.5×12.6×2.2)



133-303-153 **1,200円**
筆流し半月焼物皿茶
(22×13×2)



133-304-153 **1,200円**
筆流し半月焼物皿白
(22×13×2)



133-401-153 **1,200円**
潮 半月焼物皿
(21.7×12.7×2)



133-402-403 **920円**
金彩芦 半月皿
(21×13.5×3)



133-403-403 **920円**
吉野芦 半月皿
(21×13.5×3)



133-404-163 **880円**
白刷毛半月焼物皿
(20.7×13.4×2.7)



133-501-613 **900円**
桜志野半月皿
(21×13.2×3)



133-502-403 **750円**
藍染の器 半月皿
(16.5×10.5×2.5)

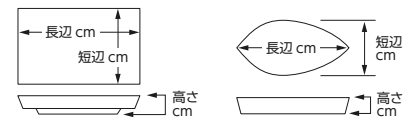


133-503-613 **900円**
半月皿 伊賀 (21×13.2×2)
133-504-613 **700円**
半月皿 伊賀小 (16.5×10.5×2)



133-505-613 **900円**
半月皿 天目白吹 (21×13.2×2)
133-506-613 **700円**
半月皿 天目白吹小 (16.5×10.5×2)

刺身
向付
中鉢
小鉢
小付
珍味
松花堂
前菜皿
付出皿
焼物皿
天皿
香水
蓋物
蒸碗
土瓶蒸し
小皿
和皿
多用皿
多用鉢
盛込鉢
盛込皿
酒器
フリー
カップ
そば用品
薬味皿
めん皿
井
多用井
波佐見焼
特選
茶漬碗
飯碗
土瓶
ポット
急須
湯呑
干茶
カスター
卓上小物
箸置
レンゲ
スプーン
灰皿



- 刺身
- 向付
- 中鉢
- 小鉢
- 小付
- 強化
- 珍珠
- 松花堂
- 前菜皿
- 付出皿
- 焼物皿
- 天皿
- 香水
- 蓋物
- 蒸碗
- 土瓶蒸し
- 小皿
- 和皿
- 多用皿
- 多用鉢
- 強化
- 盛込鉢
- 盛込皿
- 酒器
- フリー
- カップ
- そば用品
- 薬味皿
- めん皿
- 井
- 多用井
- 波佐見焼
- 特選
- 茶漬碗
- 飯碗
- 土瓶
- ポット
- 急須
- 湯呑
- 千茶
- カスター
- 卓上小物
- 箸置
- レンゲ
- スプーン
- 灰皿



134-101-263 **5,500円**
錦宝来焼物皿 (21.3×14.3×2.8)
134-102-263 **1,900円**
錦宝来角千代口 (10.4×7×2.6)



134-103-263 **3,700円**
まごころ角淵焼物皿 (21.7×14.5×3)
134-104-263 **1,350円**
まごころ角淵千代口 (10.3×7×2.8)



134-105-253 **3,000円**
新ひわ流し焼物皿 (21.5×14.5×2)
134-106-253 **1,000円**
新ひわ流し角千代口 (10×6.5×2)



134-201-783 **2,600円**
雪どけ8.0焼物皿 (21.3×15.6×2.7)
134-202-783 **900円**
雪どけ長角千代口 (9.3×6.8×2.5)



134-203-743 **1,880円**
織部ストライプ8.0長角皿 (21.5×16.2×2)
134-204-743 **560円**
織部ストライプ長角千代口 (9.7×7.5×2)



134-205-793 **1,860円**
赤絵つゆ草長角焼物皿 (21×14.3×3)
134-206-793 **700円**
赤絵つゆ草長角小皿 (9.5×6.5×3)



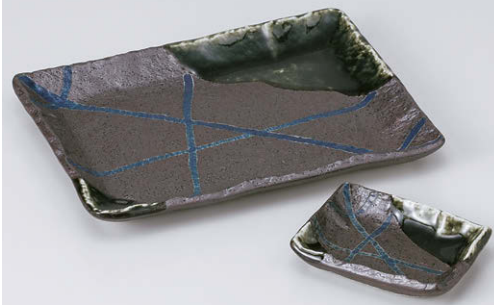
134-301-743 **2,100円**
雲海7.0焼物皿 (19.7×12.5×3)
134-302-743 **980円**
雲海長角千代口 (9.4×6.8×2.5)



134-303-793 **1,800円**
青磁すだれ正角皿 (18×18×2.7)
134-304-793 **480円**
青磁すだれ小皿 (9.3×6×2.7)



134-305-743 **1,760円**
ヒワ釉淵十草7.0焼物皿 (21×14.6×2.1)
134-306-743 **580円**
ヒワ釉淵十草千代久 (10×7.7×2)



134-401-783 **2,100円**
南蛮乱十草8.0焼物皿 (21.4×16×2.3)
134-402-783 **600円**
南蛮乱十草千代口 (9.5×7.2×2.3)



134-403-163 **1,680円**
桜志野8.0焼物皿 (20.8×14×3)
134-404-163 **580円**
桜志野千代口 (9.5×6.8×2.6)



134-405-743 **1,750円**
ビードロ紅葉7.0焼物皿 (21.8×14.2)
134-406-743 **700円**
ビードロ紅葉長角千代口 (10.4×7.2×2.3)



134-501-543 **1,350円**
深海(ブルー)焼物皿 (21×14×3)
134-502-543 **680円**
深海(ブルー)角千代口 (11×7×3)



134-503-613 **1,300円**
みの唐津7.0焼物皿 (21×14.5×2.7)
134-504-613 **570円**
みの唐津千代口 (8.5×6×2.5)



134-505-613 **1,300円**
あい唐津7.0焼物皿 (21×14.5×2.7)
134-506-613 **570円**
あい唐津千代口 (21×14.5×2.5)



135-101-703 **1,900円** 粉引らせん8.0長角皿 (21.5×16.2×2)
135-102-703 **1,600円** 粉引らせん7.0長角皿 (20.3×14.4×2)
135-103-703 **500円** 粉引らせん長角小皿 (9.7×7.5×2)



135-104-793 **1,510円**
たご唐草7.0焼物皿 (21×14×3)
135-105-793 **470円**
たご唐草長角小皿 (9×6.5×3)



135-106-153 **1,500円**
黒四ツ足焼物皿 (22×12×3.5)
135-107-153 **550円**
黒長角千代口 (10×7×3.4)



135-201-153 **1,500円**
粉引四足焼物皿 (22×12×3.5)
135-202-153 **550円**
粉引四足長角千代口 (10×7×3.4)



135-203-813 **1,400円**
砂ビードロ8.0木ノ葉皿 (26×11×2.5)
135-204-813 **780円**
砂ビードロ木ノ葉千代口 (13×9×2.5)



135-205-743 **1,200円**
蘭7.0焼物皿 (19.2×13.5×2.5)
135-206-743 **500円**
蘭長角千代口 (9×6.2×2.3)



135-301-793 **1,150円**
笹長角皿 (20.5×14×3.2)
135-302-793 **400円**
笹小皿 (9.3×6.5×2.8)



135-303-473 **1,150円**
コス刈十草7.0長角皿 (19.5×12.5×3.2)
135-304-473 **400円**
コス刈十草長角小皿 (8.5×6×2.5)



135-305-163 **1,100円**
早春木肌焼物皿 (24×14×2)
135-306-163 **480円**
早春たたき千代口 (11×7.5×2.7)



135-401-263 **1,250円**
渦潮刺身皿 (18.2×14.7×2.7)
135-402-263 **500円**
渦潮角千代口 (8×8×3.3)



135-403-163 **1,100円**
白均窯焼きもの皿 (18.3×14.2×3)
135-404-163 **480円**
白均窯角千代口 (8.5×7.5×3.5)



135-405-263 **1,250円**
南蛮織部角焼物皿 (18.5×15×2.7)
135-406-263 **500円**
南蛮織部角千代口 (8×3.3)



135-501-413 **1,180円**
白結晶大文字焼物皿 (20×14×3)
135-502-413 **600円**
白結晶大文字角千代口 (10.7×7×3)

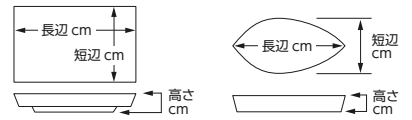


135-503-413 **1,180円**
黒結晶大文字焼物皿 (20×14×3)
135-504-413 **600円**
黒結晶大文字角千代口 (10.7×7×3)



135-505-413 **2,300円**
黒炭白刷毛焼物皿 (25.5×17.2)
135-506-413 **780円**
黒炭白刷毛千代口 (10.4×8.3×3.5)

- 刺身
- 向付
- 中鉢
- 小鉢
- 小付
- 珍味
- 松花堂
- 前菜皿
- 付出皿
- 焼物皿
- 天皿
- 香水
- 蓋物
- 蒸碗
土瓶蒸し
- 小皿
- 和皿
- 多用皿
- 多用鉢
- 盛込鉢
- 盛込皿
- 酒器
- フリー
カップ
- そば用品
薬味皿
- めん皿
- 井
多用井
- 波佐見焼
特選
- 茶漬碗
飯碗
- 土瓶
ポット
急須
- 湯呑
千茶
- カスター
卓上小物
- 箸置
- レンゲ
スプーン
- 灰皿



- 刺身
- 向付
- 中鉢
- 小鉢
- 小付
- 珍味
- 松花堂
- 前菜皿
- 付出皿
- 焼物皿
- 天皿
- 香水
- 蓋物
- 蒸碗
土瓶蒸し
- 小皿
- 和皿
- 多用皿
- 多用鉢
- 盛込鉢
- 盛込皿
- 酒器
- フリー
カップ
- そば用品
薬味皿
- めん皿
- 井
多用井
- 波佐見焼
特選
- 茶漬碗
飯碗
- 土瓶
ポット
急須
- 湯呑
千茶
- カスター
卓上小物
- 箸置
- レンゲ
スプーン
- 灰皿



136-101-703 **1,950円** 瀬戸黒正角仕切皿 (16.7×16.7×3)
 136-102-703 **1,950円** 焼締正角仕切皿 (17×17×3)
 136-103-513 **1,800円** 庵仕切付串皿 土物風ブルー (17×12×2.5)
 136-104-163 **1,800円** 唐津風芦貝型仕切皿 (22.5×18×4)
 136-105-703 **1,750円** 瀬戸黒7.0長角仕切皿 (19.3×13.2×2.5)



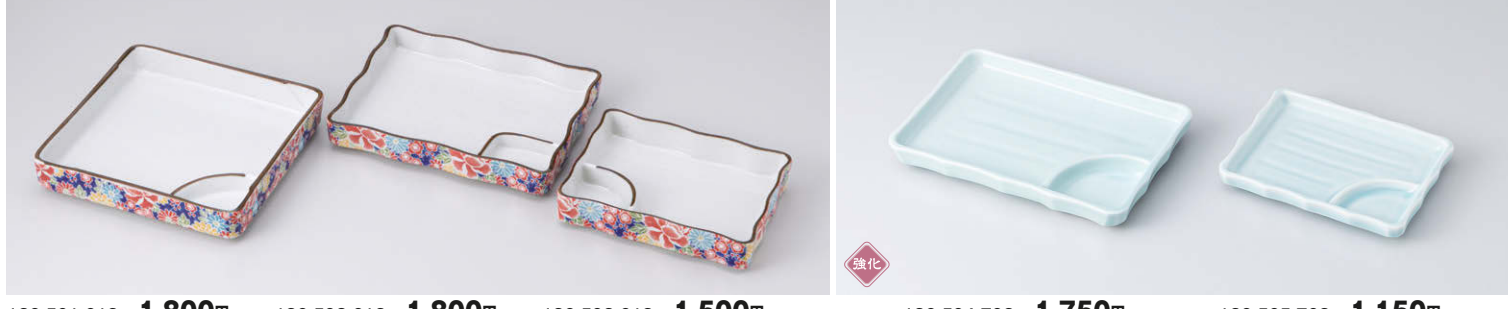
136-201-163 **1,360円** 黒オリベ正角仕切皿 (16.5×16.5×3.5)
 136-202-153 **1,500円** 仕切筋ルリ焼物皿 (31.3×12×3)
 136-203-703 **1,150円** 瀬戸黒5.5長角仕切皿 (14×11×2)
 136-204-703 **1,750円** 焼締7.0長角仕切皿 (19×13×2.7)
 136-205-513 **1,350円** 砂丘 波紋仕切付焼物皿 (21.2×13.4×1.5)
 136-206-513 **1,200円** 砂丘 波紋仕切付串皿 (16.8×10.1×1.2)



136-301-253 **2,000円** 御影22.5cm庵仕切焼物皿 (22.5×14)
 136-302-743 **1,300円** 錆釉ライン7.0仕切皿 (17×14.8×2.3)
 136-303-703 **1,260円** 黄瀬戸6.0長角仕切皿 (17.3×11.6×2.7)
 136-304-783 **1,260円** 青白磁6.0長角仕切皿 (17.3×11.6×2.7)
 136-305-743 **1,260円** やきしめ6.0長角仕切皿 (17.3×11.6×2.7)



136-401-703 **750円** 黒釉6.0仕切皿 (17.4×11.3×1.8)
 136-402-703 **750円** 白釉6.0仕切皿 (17.4×11.3×1.8)
 136-403-703 **750円** 窯変紺6.0仕切皿 (17.4×11.3×1.8)
 136-404-743 **900円** 潤ライン6.0長角仕切皿 (17×11×2)
 136-405-613 **750円** 6.0仕切皿 織部吹 (17×11.3×2.2)



136-501-613 **1,800円** 藍花舞正角仕切皿 (16.5×16.5×3.5)
 136-502-613 **1,800円** 藍花舞長角仕切皿大 (18×14×3)
 136-503-613 **1,500円** 藍花舞長角仕切皿小 (15×12×3.5)
 136-504-703 **1,750円** 青白磁7.0長角仕切皿 (18.5×12.9×2.3)
 136-505-703 **1,150円** 青白磁5.5長角仕切皿 (13.6×10.7×1.9)



137-101-163 **1,800円**
磯部貝型仕切皿
(22.5×18×4)



137-102-613 **1,700円**
藍花舞小判型仕切り鉢
(19×14×4)



137-103-613 **1,700円**
タコ唐草 小判型仕切鉢
(19×14×4)



137-104-743 **1,680円**
ビードロ紅葉ヒサゴ仕切皿
(20.5×16×4.3)



137-105-563 **1,540円**
オフケ仕切付多用皿
(31.5×12.2×2.1)



137-201-263 **1,500円**
ピンク吹仕切付31cm細角皿
(30.7×11.7×2.7)



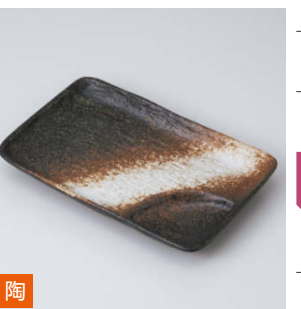
137-202-163 **1,400円**
やっこ鉢ブルー吹
(17×13×3.2)



137-203-163 **1,400円**
やっこ鉢ピンク吹
(17×13×3.2)



137-204-513 **1,500円**
いぶし天目ななめ皿(中)
(21.7×12.3×2)



137-205-793 **1,380円**
黒備前7.0仕切皿(20.7×14×2.5)
137-206-793 **800円**
黒備前6.0仕切皿(17.5×12×2.2)



137-301-153 **1,500円**
仕切筋赤焼物皿
(31.3×12×3)



137-302-473 **1,250円**
ストライプ7.0仕切付長角皿
(20×12.7×2)



137-303-703 **1,150円**
白磁5.5長角仕切皿
(13.5×10.5×1.8)



137-304-793 **1,080円**
志野茶ライン7.0仕切皿
(17×14.7×2.5)



137-305-613 **1,000円**
舟型仕切付皿 黒マット
(33×10.3×4.2)



137-401-403 **940円**
白水晶 まゆ型仕切皿
(20×12.3×2.5)



137-402-403 **940円**
黒水晶 まゆ型仕切皿
(20×12.3×2.5)



137-403-613 **900円**
7.0仕切皿 粉引
(21.2×13.2×3.2)



137-404-613 **900円**
天目7.0仕切皿(21.2×13.2×3.2)
137-405-613 **750円**
6.0仕切皿 天目白吹(17×11×2.3)



137-406-793 **800円**
桜志野6.0長角仕切皿
(17.5×12×2.2)



137-501-793 **800円**
二色十草長角6.0仕切皿
(17.5×12×2.2)



137-502-793 **800円**
白流水6.0長角仕切皿
(17.5×12×2.2)



137-503-703 **850円**
紅釉6.0仕切皿
(17.5×11.3×2.7)

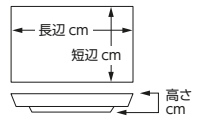


137-504-703 **800円**
青唐津6.0仕切皿
(17.5×11.3×2.7)



137-505-703 **800円**
クリーム粉引6.0仕切皿
(17.5×11.3×2.7)

刺身
向付
中鉢
小鉢
小付
珍味
松花堂
前菜皿
付出皿
焼物皿
天皿
香水
蓋物
蒸碗
土瓶蒸し
小皿
和皿
多用皿
多用鉢
盛込鉢
盛込皿
酒器
フリー
カップ
そば用品
薬味皿
めん皿
井
多用井
波佐見焼
特選
茶漬碗
飯碗
土瓶
ポット
急須
湯呑
千茶
カスター
卓上小物
箸置
レンゲ
スプーン
灰皿



刺身					
向付					
中鉢					
小鉢					
小付					
珍味	138-101-083 1,900円 黒曜16cm串皿 (15.8×10.9×1.8)	138-102-783 1,850円 緑彩貫入6.0四ツ足皿 (17×12×3)	138-103-473 1,650円 クリーム粉引ライン6.0長角四ツ足皿 (16.5×11.8×2.5)	138-104-473 1,650円 黒ライン6.0長角四ツ足皿 (16.5×11.7×2.7)	138-105-743 1,400円 ねずみ志野6.0四ツ足皿 (17×11.5×2.5)
松花堂					
前菜皿					
付出皿					
焼物皿					
天皿					
香水					
蓋物	138-201-083 1,900円 白堊16cm串皿 (15.8×10.9×1.8)	138-202-263 1,650円 淡雪アシ長角皿 (18.8×12×2.6)	138-203-353 1,500円 ひだすき長角皿(小) (18×13.5×3)	138-204-743 1,480円 雲海長角5.5皿 (16×11.3×2.2)	138-205-743 1,400円 樹氷四ツ足皿 (16.7×11.6×2.5)
蒸碗					
土瓶蒸し					
小皿					
和皿					
多用皿					
多用鉢					
盛込鉢	138-301-513 1,550円 ゴーカイ串皿 (16.8×11.8×2)	138-302-743 1,650円 白樺5.5焼物皿 (16.7×11.7×3)	138-303-353 1,400円 黒油滴 潤厚四角千筋取皿 (16.5×11.8×2.5)	138-304-353 1,400円 イブシラスター 潤厚四角千筋取皿 (16.5×11.8×2.5)	138-305-353 1,400円 ゴールドブルーラスター 潤厚四角千筋取皿 (16.5×11.8×2.5)
盛込皿					
酒器					
フリーカップ					
そば用品					
薬味皿					
めん皿					
井					
多用井					
波佐見焼	138-401-613 1,600円 玄木挽き 串皿 (17×11.5×2)	138-402-743 1,480円 南蛮秋桜花5.5長角皿 (16×11.2×2)	138-403-573 1,400円 朱雲17.5cm角皿 (17.5×12.5×1.9)	138-404-783 1,300円 緑青磁長角銘々皿 (14.5×10.6×1.9)	138-405-053 1,350円 白スタックパーティー皿 (18.3×13.9×2.8)
特選					
茶漬碗					
飯碗					
土瓶					
ポット					
急須					
湯呑					
千茶					
カスター					
卓上小物					
箸置					
強化					
レンゲ					
スプーン					
灰皿	138-501-743 1,540円 黄瀬戸織部新長角5.5皿 (16×11×2)	138-502-083 1,200円 黒陶長角取皿 (14.3×10.4×1.2)	138-503-743 1,350円 ビードロ紅葉長角6.0焼物皿 (18.3×12.8)	138-504-783 1,260円 青白磁6.0長角皿 (17.3×11.6×2.7)	138-505-703 1,260円 黄瀬戸6.0長角皿 (17.3×11.6×2.7)



139-101-513 **1,900円**
凧串皿 土物風ブルー
(16.5×11.5×1)



139-102-513 **1,650円**
大和 玄串皿
(17×12×1.5)



139-103-513 **1,650円**
柳ヶ瀬 凧串皿
(16.9×12×1.5)



139-104-793 **1,200円**
織部やきとり皿
(14.5×12×2.1)



139-105-793 **1,200円**
織部6.0長角皿
(18.4×11.5×2)



139-201-633 **1,300円**
乱刷毛 四足焼物皿
(18.3×14.2×3)



139-202-513 **1,650円**
柳ヶ瀬 庵串皿
(17×11.8×2.5)



139-203-743 **1,320円**
海鼠釉6.5小判皿
(18.4×12.9×3.4)



139-204-473 **1,200円**
あけぼの波取皿
(18×12×5)



139-205-473 **1,200円**
おぼろ月波取皿
(18×12×5)



139-301-473 **1,250円**
蒼月削ぎ串皿
(18.5×10×2)



139-302-263 **1,200円**
黒備前四つ足18cm変形角皿
(18.2×14.2×2.8)



139-303-763 **1,070円**
荒磯取皿 白
(16.8×10.6×2.3)



139-304-763 **1,070円**
荒磯取皿 藍の雪
(16.8×10.6×2.3)



139-305-413 **1,050円**
白うのふ リム型取り皿
(16.2×11.3×2.1)



139-401-413 **1,050円**
黒備前吹き リム型取り皿
(16.2×11.3×2.1)



139-402-473 **980円**
いぶし 瀧黒十草長角取皿
(14.5×11.3×1.5)



139-403-473 **980円**
花ちらし長角取皿
(14.8×11.5×1.5)



139-404-473 **1,100円**
黒ライン波型長角銘々皿
(15.4×11.5×2)



139-405-473 **1,100円**
金流し 瀧波長角銘々皿
(15.4×11.5×2)



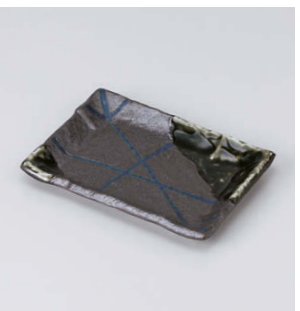
139-501-743 **1,260円**
やきしめ6.0長角皿
(17.3×11.6×2.7)



139-502-053 **1,100円**
ビードロ長角5.5皿
(16×11×1.5)



139-503-603 **1,180円**
淡草 長角取皿
(15.5×12×2.2)

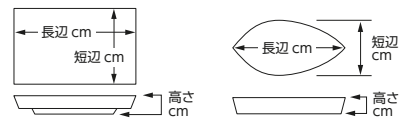


139-504-783 **1,000円**
南蛮乱十草長角銘々皿
(14.7×11.2×1.7)



139-505-783 **1,000円**
織部ストライプ長角銘々皿
(14.4×11.2×1.7)

- 刺身
- 向付
- 中鉢
- 小鉢
- 小付
- 珍味
- 松花堂
- 前菜皿
- 付出皿
- 焼物皿
- 天皿
- 香水
- 蓋物
- 蒸碗
土瓶蒸し
- 小皿
- 和皿
- 多用皿
- 多用鉢
- 盛込鉢
- 盛込皿
- 酒器
- フリー
カップ
- そば用品
薬味皿
- めん皿
- 井
多用井
- 波佐見焼
特選
- 茶漬碗
飯碗
- 土瓶
ポット
急須
- 湯呑
千茶
- カスター
卓上小物
- 箸置
- レンゲ
スプーン
- 灰皿



刺身					
向付					
中鉢					
小鉢					
小付	陶	陶	陶	陶	
珍珠	140-101-793 800円 黒備前6.0長角皿 (17.5×12×2.2)	140-102-793 800円 桜志野6.0長角皿 (17.5×12×2.2)	140-103-793 800円 二色十草6.0長角皿 (17.5×12×2.2)	140-104-793 800円 瀏サビ6.0焼物皿 (17.3×11.6×2.2)	140-105-473 850円 オーロラ長角取皿 (13.5×9.5×2.5)
松花堂					
前菜皿					
付出皿					
焼物皿					
天皿					
香水					
蓋物	140-201-793 960円 布目帯ライン6.0長角皿 (18.5×11.5×2)	140-202-793 660円 白結晶長角皿 (16.8×11.3×1.5)	140-203-793 660円 黒結晶長角皿 (16.8×11.3×1.5)	140-204-793 660円 ゴスライン長角皿 (16.8×11.3×1.5)	140-205-793 800円 白流水6.0長角皿 (17.5×12×2.2)
蒸碗 土瓶蒸し					
小皿					
和皿					
多用皿					
多用鉢					
盛込鉢	140-301-793 720円 志野茶ライン6.0長角皿 (17.5×11.6×1.5)	140-302-793 720円 鉄釉ライン6.0長角皿 (17×12×1.5)	140-303-793 720円 瀏さび6.0小判皿 (17.2×11.5×1.5)	140-304-793 720円 ダミ刷毛6.0小判皿 (17.3×11.2×1.5)	140-305-303 650円 オリベ吹お好み皿 (19.5×9.5×2.8)
盛込皿					
酒器					
フリー カップ					
そば用品 薬味皿		陶			
めん皿					
井 多用井					
波佐見焼 特選	140-401-403 900円 うず潮取り皿 (16×11.3×3)	140-402-793 700円 軽量茶カスリ6.0長角皿 (17.7×12×2.2)	140-403-793 700円 軽量白吹き6.0寸皿 (17.7×12×2.2)	140-404-473 800円 布目ライン6.0長角皿 (17.3×11.7×3)	140-405-743 900円 瀏ライン6.0焼物皿 (17.5×11.8×1.7)
茶漬碗 飯碗					
土瓶 ポット 急須					
湯呑 千茶					
カスター 卓上小物					
箸置					
レンジ スプーン					
灰皿	140-501-743 700円 黒備前6.0長角皿 (17.5×12×2)	140-502-743 750円 三釉6.0長角皿 (17.5×11.8×2)	140-503-703 800円 青唐津6.0長角皿 (17.5×11.3×2.7)	140-504-703 850円 紅釉6.0長角皿 (17.5×11.3×2.7)	140-505-703 800円 クリーム粉引6.0長角皿 (17.5×11.3×2.7)



141-101-013 **1,450円**
ゆず黒耀 串皿小
(17×11.2×1.8)



141-102-013 **1,450円**
ゆず白陽 串皿小
(17×11.2×1.8)



141-103-783 **1,120円**
黄輝 串皿
(16.5×7.6×1.8)



141-104-703 **1,120円**
青白磁串皿
(16.5×7.6×1.8)



141-105-743 **1,120円**
うのふ串皿
(16.5×7.6×1.8)



141-201-153 **1,000円**
筆流し高浜串皿 白
(18.7×12.2×2.2)



141-202-153 **1,000円**
波黒四ツ足串皿
(16.3×10×2)



141-203-743 **880円**
ねずみ志野串皿
(17.5×9.5×1.8)



141-204-163 **620円**
黒結晶串皿
(15.8×10.5×1.5)



141-205-163 **620円**
白マット串皿
(15.8×10.5×1.5)



141-301-253 **1,500円**
御影17.5cm庵串皿
(17.5×12.1×2.7)



141-302-613 **700円**
そぎ型串皿 伊賀
(18.2×9.8×2)



141-303-613 **700円**
そぎ型串皿 白織部吹
(18.2×9.8×2)



141-304-613 **700円**
そぎ型串皿 天目白吹
(18.2×9.8×2)



141-305-163 **620円**
伊賀串皿
(15.8×10.5×1.5)



141-401-153 **1,000円**
筆流し高浜串皿 茶
(18.7×12.2×2.2)



141-402-613 **700円**
しのぎ長角小皿 黒
(15.5×11×2.5)



141-403-793 **720円**
二色十草取皿
(15×11.6×2)



141-404-793 **720円**
洲サビ取皿
(15×11.6×2)



141-405-613 **700円**
しのぎ長角小皿 グレー
(15.5×11×2.5)



141-501-743 **980円**
ねずみ志野長角取皿
(15.2×11.5×1.9)



141-502-473 **1,000円**
おぼろ月長角銘々皿
(16×11.5×3)



141-503-473 **950円**
深海グリーン長角取皿
(13.5×9.5×2.5)

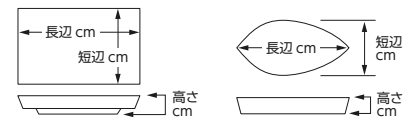


141-504-793 **540円**
黒釉6.0小判皿
(18×12.5×1.5)



141-505-793 **540円**
白釉6.0小判皿
(18×12.5×1.5)

- 刺身
- 向付
- 中鉢
- 小鉢
- 小付
- 珍味
- 松花堂
- 前菜皿
- 付出皿
- 焼物皿
- 天皿
- 香水
- 蓋物
- 蒸碗
土瓶蒸し
- 小皿
- 和皿
- 多用皿
- 多用鉢
- 盛込鉢
- 盛込皿
- 酒器
- フリー
カップ
- そば用品
薬味皿
- めん皿
- 井
多用井
- 波佐見焼
特選
- 茶漬碗
飯碗
- 土瓶
ポット
急須
- 湯呑
干茶
- カスター
車上小物
- 箸置
- レンゲ
スプーン
- 灰皿



刺身					
向付					
中鉢					
小鉢					
小付					
珍味	142-101-353 1,500円 吉祥小紋 市松焼物皿 (19.5×12.7×2.5)	142-102-743 1,600円 鉄砂エンボス仕切皿 (18.7×12.3×2.1)	142-103-783 1,600円 青白磁 エンボス仕切皿 (18.7×12.3×2.1)	142-104-743 1,350円 鉄砂エンボス長角皿 (17×10.8×2.5)	142-105-783 1,350円 青白磁 エンボス長角皿 (17×10.8×2.5)
松花堂					
前菜皿					
付出皿					
焼物皿					
天皿					
呑水					
蓋物	142-171-763 1,500円 おぼろ月浜付焼物皿 (19.5×10.3×2)	142-202-353 1,350円 月光17cm長丸皿 (17×11.5×2.8)	142-203-303 1,200円 灰釉染付焼物皿 (17.6×14.5×2.5)	142-204-783 1,200円 黒化粧一珍5.0長角皿 (15.5×12×1.3)	142-205-473 1,000円 織部青海波長角取皿 (14.6×11.2×1.3)
蒸碗 土瓶蒸し					
小皿					
和皿					
多用皿					
多用鉢					
盛込鉢	142-301-783 1,100円 紫陽花 長角銘々皿ムラサキ (14.8×11.5×1)	142-302-783 1,100円 紫陽花 長角銘々皿グレー (14.8×11.5×1)	142-303-783 1,100円 彫唐草 長角銘々皿ムラサキ (14.5×11.3×1)	142-304-783 1,100円 彫唐草 長角銘々皿グレー (14.5×11.3×1)	142-305-473 1,000円 藍十草長角取皿 (14.6×11.4×1.4)
盛込皿					
酒器					
フリー カップ					
そば用品 薬味皿					
めん皿					
井 多用井					
波佐見焼 特選	142-401-783 1,100円 青海波 長角銘々皿 ムラサキ (14.5×11.3×1.1)	142-402-783 1,100円 青海波長角銘々皿 グレー (14.5×11.3×1.1)	142-403-473 1,000円 あけぼの長角銘々皿 (16×11.5×3)	142-404-793 930円 織部長角銘々皿 (14×9.5×2.2)	142-405-793 720円 布目帯ライン長角銘々皿 (14×9.5×2)
茶漬碗 飯碗					
土瓶 ポット 急須					
湯呑 千茶					
カスター 卓上小物					
箸置					
レンゲ スプーン					
灰皿	142-501-403 750円 藍染の器 長角皿 (18×9.8×2.5)	142-502-743 980円 唐津化粧楕円5.5皿 (16.2×11.8×1.5)	142-503-403 650円 青白磁 長角皿 (16.3×10.8×2)	142-504-743 920円 紺釉長角銘々皿 (14.4×11.2×1.7)	142-505-703 820円 粉引らせん長角銘々皿 (14.4×11.2×1.7)



143-101-793 **900円**
サビライン6.0変型皿
(17.6×9.6×2.2)



143-102-793 **900円**
織部黄星6.0変形皿
(17.6×9.6×2.2)



143-103-473 **1,000円**
クリーム粉引ライン6.0変形串皿
(17.5×9.5×2.4)

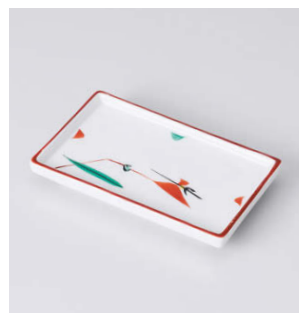


143-104-473 **1,000円**
黒ライン6.0変形串皿
(17.5×9.5×2.4)



陶

143-105-513 **570円**
黄瀬戸まめ皿(大)
(13.4×10.3×1.6)



143-201-793 **1,020円**
赤絵つゆ草のり皿
(13.2×8×1.8)



143-202-153 **1,000円**
黒四ツ足のり皿
(15.6×9.4×2.7)



143-203-613 **850円**
桜志野のり皿
(13.4×9.5×2)



143-204-163 **840円**
唐草のり皿
(16.7×11.1×2.2)



143-205-163 **840円**
呉須十草のり皿
(16.7×11.1×2.2)



143-301-543 **950円**
深海(ブルー)のり皿
(13.5×9.5×2.5)



143-302-793 **770円**
タコ唐草のり皿
(13.2×8×1.8)



143-303-783 **650円**
黒釉のり皿
(16.6×10.9×2)



143-304-783 **650円**
白釉のり皿
(16.6×10.9×2)



143-305-403 **620円**
梅祥瑞銘々皿
(17.5×11.5×2.5)



143-401-403 **660円**
刷毛 楕円銘々皿
(17.7×11.5×2.5)



143-402-403 **620円**
黒マットドット 銘々皿
(17.5×11.5×2.5)



143-403-403 **620円**
白マットドット 銘々皿
(17.5×11.5×2.5)



143-404-013 **800円**
コマド(二本線) 銘々皿
(16.5×11×2)



143-405-013 **800円**
コバコ 銘々皿
(16.5×11×2)



143-501-263 **930円**
金彩オーバル17cm皿
(17×11.7×3)



143-502-403 **620円**
藍染ぶどう 銘々皿
(17.5×11.5×2.5)



143-503-763 **1,020円**
しのぎ楕円皿 藍の雪
(16.7×9.4×2.5)



143-504-763 **1,020円**
しのぎ楕円皿 白
(16.7×9.4×2.5)



143-505-763 **1,020円**
しのぎ楕円皿 黒
(16.7×9.4×2.5)

刺身
向付
中鉢
小鉢
小付
珍味
松花堂
前菜皿
付出皿
焼物皿
天皿
香水
蓋物
蒸碗
土瓶蒸し
小皿
和皿
多用皿
多用鉢
盛込鉢
盛込皿
酒器
フリー
カップ
そば用品
薬味皿
めん皿
井
多用井
波佐見焼
特選
茶漬碗
飯碗
土瓶
ポット
急須
湯呑
千茶
カスター
車上小物
箸置
レンゲ
スプーン
灰皿