

向付

KIGURA
JAPANESE TABLEWARE

懐石のおもてなしでは、左手前に飯碗。右手前に汁椀。その向こうには「向付」。器の色や形もさまざまで、料理人の感性がひかります。



陶

14-101-053 **6,300円**
手造り 角彫四つ足皿(17×17×3)



14-102-303 **6,500円**
灰青磁結型向付(20×14×3.7)



14-201-053 **4,800円**
御深井瓢型盛鉢(19.8×17×8.5)



14-202-053 **5,800円**
乾山鶴絵三つ足六角皿(20×17.8×3.4)

刺身

向付

中鉢

小鉢

小付

珍味

松花堂

前菜皿

付出皿

焼物皿

天皿

呑水

蓋物

蒸碗

土瓶蒸し

小皿

和皿

多用皿

多用鉢

盛込鉢

盛込皿

酒器

フリー

カップ

めん皿

井

多用井

波佐見焼

特選

茶漬碗

飯碗

土瓶

ポット

急須

湯呑

千茶

カスタム

卓上小物

箸置

レンゲ

スプーン

灰皿



- 刺身
- 向付
- 中鉢
- 小鉢
- 小付
- 珍味
- 松花堂
- 前菜皿
- 付出皿
- 焼物皿
- 天皿
- 香水
- 蓋物
- 蒸碗
土瓶蒸し
- 小皿
- 和皿
- 多用皿
- 多用鉢
- 盛込鉢
- 盛込皿
- 酒器
- フリゴ
カップ
- 子供用
薬味皿
- めん皿
- 井
多用井
- 浪佐見焼
特選
- 茶漬碗
飯碗
- 土瓶
ポット
急須
- 湯呑
干茶
- カスター
車上小物
- 箸置
- レンゲ
スプーン
- 灰皿



陶

15-101-053 7,500円
織部菱型足付向付 (14.5×14.5×4)



陶

15-102-053 5,000円
黄瀬戸輪花向付 (13.8×6.5)



陶

15-103-053 6,000円
織部松竹梅向付 (12×4.5)



陶

15-201-703 6,000円
織部つる草千鳥刺身鉢 (15×12×4)



15-202-313 5,700円
エメラルド千段高台向付 (17.2×5.8)



陶

15-203-793 6,500円
赤津焼 手造りべ高台皿 (16×5.8)



強化

15-301-783 6,500円
ラスター春秋向付 (17.6×17.2×6.2)



強化

15-302-703 5,700円
ラスター金タタキ向付 (17.6×16×5.5)



陶

15-303-053 6,300円
手造り粉引輪花桜鉢 (14.8×14.8×5.5)



陶

15-401-353 5,900円
手造り合わせ皿(大) 織部 (16.5×15.5×10.5)



陶

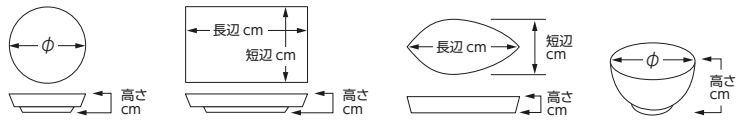
15-402-353 5,900円
手造り合わせ皿(大) (16.5×15.8×10.5)



15-403-053 4,700円
染付ふよう高台皿 (16.5×8.5)

016

向付
Mukozuke Plate



- 刺身
- 向付
- 中鉢
- 小鉢
- 小付
- 珍味
- 松花堂
- 前菜皿
- 付出皿
- 焼物皿
- 天皿
- 香水
- 蓋物
- 蒸碗
土瓶蒸し
- 小皿
- 和皿
- 多用皿
- 多用鉢
- 盛込鉢
- 盛込皿
- 酒器
- フリー
カップ
- そば用品
薬味皿
- めん皿
- 井
多用井
- 波佐見焼
特選
- 茶漬碗
飯碗
- 土瓶
ポット
急須
- 湯呑
千茶
- カスター
卓上小物
- 箸置
- レンゲ
スプーン
- 灰皿



16-101-253 **5,160円**
粉引刷毛反方向付 (18.5×5.5)



16-102-053 **4,800円**
千本赤十草正角6.0深皿 (18.3×18.3×4.5)



16-103-413 **4,800円**
灰釉鉄流 玉淵中鉢 (16×17.4×6.3)



16-201-053 **6,200円**
交跡トルコ向付 (17.2×4.2)



16-202-703 **5,300円**
赤絵魚紋向付 (17×16.2×5.2)



16-203-053 **5,800円**
乱線ピンク6.0寸向付 (18.8×6)



16-301-253 **4,800円**
手描きすだれ織部おでん皿 (19×18.5×4.3)



16-302-053 **4,500円**
プラチナ唐草向付 (18.5×3.5)



16-303-083 **4,500円**
炭化銀彩市松高台向付 (17×17×6)



16-401-073 **4,300円**
窯変金彩高台皿 (16.5×5)



16-402-353 **4,250円**
銀彩水玉四方上り皿 (15.7×15.7×4.5)



16-403-253 **4,200円**
青白磁手描き刷毛舟形向付 (13.5×9.3×5.5)



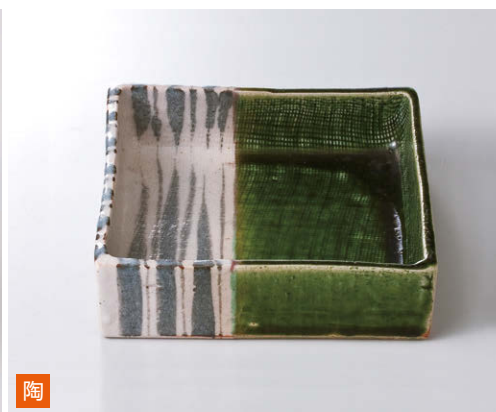
陶

17-101-053 **4,300円**
手造り 織部カヤメ四つ足長角皿 (17.5×14.5×3.3)



陶

17-102-053 **4,700円**
手造り 粉引片口皿 (16.7×15.7×3.7)



陶

17-103-053 **4,200円**
織部十草正角向付 (12.5×12.5×3.5)



17-201-253 **4,080円**
青白磁呉須乱点向付 (18×17.5×6)



強化

17-202-783 **4,800円**
金吹雪向付 (22.8×10×7)



陶

17-203-053 **4,300円**
灰釉流片口向付 (16.7×13×6)



強化

17-301-783 **4,800円**
ラスター船型向付 (23.2×9.6×5.7)



17-302-353 **3,900円**
トルコブルーマット四ッ足菊彫向付 (17.5×4)



17-303-513 **3,900円**
黒唐津くくり鉢(大) (19×5×2)



17-401-513 **3,400円**
岩石(白)角プレート (17×12.5×4)



17-402-513 **3,400円**
岩石(黒)角プレート (17×12.5×4)



17-403-053 **4,000円**
アメシストフラワーボール (24.5×13.8×4.2)

刺身

向付

中鉢

小鉢

小付

珍味

松花堂

前菜皿

付出皿

焼物皿

天皿

香水

蓋物

蒸碗

土瓶蒸し

小皿

和皿

多用皿

多用鉢

盛込鉢

盛込皿

酒器

フリー

カップ

そば用品

薬味皿

めん皿

井

多用井

波佐見焼

特選

茶漬碗

飯碗

土瓶

ポット

急須

湯呑

千茶

カスター

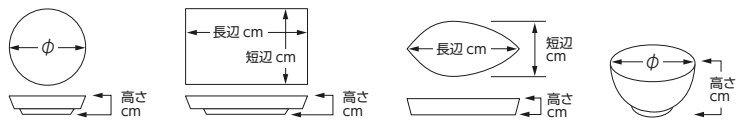
車上小物

箸置

レンゲ

スプーン

灰皿



- 刺身
- 向付
- 中鉢
- 小鉢
- 小付
- 珍味
- 松花堂
- 前菜皿
- 付出皿
- 焼物皿
- 天皿
- 香水
- 蓋物
- 蒸碗
土瓶蒸し
- 小皿
- 和皿
- 多用皿
- 多用鉢
- 盛込鉢
- 盛込皿
- 酒器
- フリー
カップ
- そば用品
薬味皿
- めん皿
- 井
多用井
- 波佐見焼
特選
- 茶漬碗
飯碗
- 土瓶
ポット
急須
- 湯呑
千茶
- カスター
卓上小物
- 箸置
- レンゲ
スプーン
- 灰皿



18-101-263 **3,800円**
obi 15.5cm鉢(15.6×6)



18-102-253 **3,720円**
織部手描き向付(17.5×4.1)



18-103-303 **4,000円**
マリンプルー竹割型向付(30.5×12.5×7.5)



18-201-413 **3,700円**
呉須釉 高台5.0皿(16.5×5)



18-202-053 **3,600円**
染付花木甲型向付 青(19.7×15.7×4.5)



18-203-303 **3,600円**
割型三ツ葉織部向付(16×12.8×6)



18-301-333 **4,000円**
織部まぼろば5.0鉢(16.7×5.7)



18-302-083 **3,600円**
瑞宝中鉢(19×17×5)



18-303-053 **3,900円**
織部八角鉢6.0(19.5×19.2×4.8)



18-401-513 **3,500円**
渋錆マリンプルー両上り向付(24.7×10.6×8.5)



18-402-053 **3,400円**
黒十草20.5cm浅ボール(20.5×5.8)



18-403-053 **3,400円**
藍十草20.5cm浅ボール(20.5×5.8)



19-101-053 **4,000円**
ラスターリング模様正角皿 (18.2×18.2×2)



19-102-303 **3,400円**
輪つなぎ向付 (16.5×11.2×2.2)



19-103-053 **4,300円**
淵プラチナ反型向付 (17×8)

強化



19-201-793 **3,360円**
山茶花角鉢 (21.2×15×5)



19-202-053 **4,000円**
炭化土ボタモチ長角向付 (17×15×4.5)

陶



19-203-513 **3,000円**
炭化土向付 (605012) (21×19×4.5)

陶



19-301-083 **3,300円**
錆かいらぎ浅鉢 (20.9×3.3)

陶



19-302-303 **3,300円**
織部細十草長角6.0向付 (17.5×14.5×6.5)

陶



19-303-603 **3,300円**
根来 リム付17cm鉢 (17.2×4.9)

陶



19-401-303 **3,300円**
粉引拭取り変型6.5皿 (19.5×19.5×4.7)

陶



19-402-053 **4,200円**
金彩とちり向付 (17×4.6)



19-403-053 **4,200円**
志野釉赤花双葉小鉢 (18×11.5×4)

陶

刺身

向付

中鉢

小鉢

小付

珍味

松花堂

前菜皿

付出皿

焼物皿

天皿

香水

蓋物

蒸碗

土瓶蒸し

小皿

和皿

多用皿

多用鉢

盛込鉢

盛込皿

酒器

フリー

カップ

そば用品

薬味皿

めん皿

井

多用井

波佐見焼

特選

茶漬碗

飯碗

土瓶

ポット

急須

湯呑

千茶

カスター

桌上小物

箸置

レンゲ

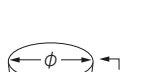
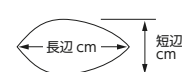
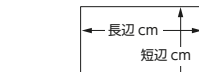
スプーン

灰皿

020

向付

Mukozuke Plate



刺身

向付

中鉢

小鉢

小付

珍味

松花堂

前菜皿

付出皿

焼物皿

天皿

香水

蓋物

蒸碗

土瓶蒸し

小皿

和皿

多用皿

多用鉢

盛込鉢

盛込皿

酒器

フリー

カップ

そば用品

薬味皿

めん皿

井

多用井

波佐見焼

特選

茶漬碗

飯碗

土瓶

ポット

急須

湯呑

千茶

20-101-563 **3,650円**
白黒ゼブラ特台6.0(19.4×9)



陶



陶

20-102-303 **3,300円**
赤絵楕円向付(18.2×12×3.8)



陶

20-103-073 **3,250円**
粉引そぎ福反面向付(18.5×5.2)



20-201-053 **3,200円**
黒十草反鉢向付(16.3×7.8)



20-202-053 **3,500円**
ラスターリング模様向付(18.5×3.5)



20-203-263 **3,400円**
グレース高台向付(16.3×9)



20-301-263 **3,350円**
ゴールドングレーステトラボール(16.7×16.7×3.3)

強化



20-302-353 **3,100円**
プラチナスクエアアつば付丸5.5鉢(16.5×5)



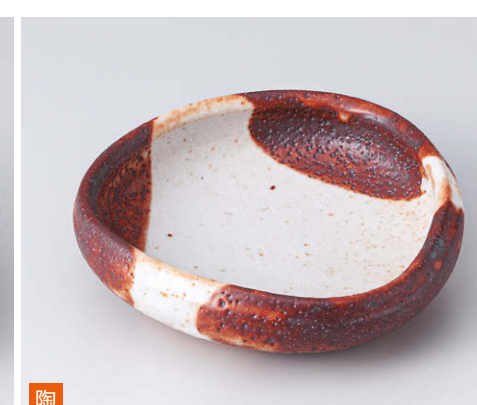
20-303-353 **3,100円**
ゴールドスクエアアつば付丸5.5鉢(16.5×5)



20-401-053 **3,900円**
アメ釉くびれ7.0向付ゴールド(21.8×9×6)



20-402-053 **3,100円**
錆かいらぎ漬物鉢(18×5)



20-403-053 **3,000円**
志野三角向付(14.5×14.5×3.5)

陶

レンゲ

スプーン

灰皿



陶

21-101-053 **3,500円**
緑釉黄流し葉型8.5向付 (26.4×15.3×5.8)



21-102-053 **3,500円**
金結晶葉型8.5向付 (26×15×5.5)



21-103-743 **3,000円**
亜福窯藍香ボールM S (藍) (16×7.8)



21-201-053 **3,500円**
織部筋彫長角6.0向付 (18.5×16×5)



陶

21-202-253 **4,000円**
信楽黒18cmボール (18×5.9)



21-203-353 **2,950円**
大和扇大鉢 (20.5×18.4×5.2)



21-301-253 **2,880円**
鉄ペーパー片口ボール(中) (17.2×14×6)



陶

21-302-513 **2,600円**
嵯峨野変形前菜皿 (17.5×16×5)



21-303-053 **3,400円**
金結晶砂目三角向付 (23.5×18×8.5)



21-401-053 **3,400円**
ブラック&ゴールドくくり手鉢 小 (15.7×3.5)



陶

21-402-083 **2,800円**
錆かいらぎ5.5鉢 (18×5.2)



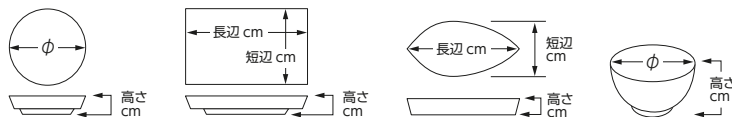
陶

21-403-053 **2,900円**
麦わら手平鉢 (15.5×4.8)

- 刺身
- 向付
- 中鉢
- 小鉢
- 小付
- 珍味
- 松花堂
- 前菜皿
- 付出皿
- 焼物皿
- 天皿
- 香水
- 蓋物
- 蒸碗
土瓶蒸し
- 小皿
- 和皿
- 多用皿
- 多用鉢
- 盛込鉢
- 盛込皿
- 酒器
- フリー
カップ
- そば用品
薬味皿
- めん皿
- 井
多用井
- 波佐見焼
特選
- 茶漬碗
飯碗
- 土瓶
ポット
急須
- 湯呑
千茶
- カスター
卓上小物
- 箸置
- レンゲ
スプーン
- 灰皿

022

向付
Mukozuke Plate



- 刺身
- 向付
- 中鉢
- 小鉢
- 小付
- 珍味
- 松花堂
- 陶
- 前菜皿
- 付皿
- 焼物皿
- 天皿
- 香水
- 蓋物
- 蒸碗
土瓶蒸し
- 小皿
- 強化
- 和皿
- 多用皿
- 多用鉢
- 盛込鉢
- 盛込皿
- 酒器
- フリー
カップ
- そば用品
薬味皿
- めん皿
- 井
多用井
- 波佐見焼
特選
- 茶漬碗
飯碗
- 土瓶
ポット
急須
- 湯呑
千茶
- カスター
卓上小物
- 箸置
- レンゲ
スプーン
- 灰皿



22-101-153 **3,000円**
トルコかいらぎ5.0反鉢 (15.5×5.8)



22-102-053 **3,500円**
ローズ赤弓型高台向付 (16.5×11.5×4.5)



22-103-303 **3,100円**
ローズ赤 市松正角5.0皿 (15.5×15.5×5.7)



22-201-743 **2,770円**
海老画四方形向付 (16.2×12.3×4.5)



22-202-703 **2,940円**
淡雪向付 (18×4)



22-203-703 **3,000円**
紺勾玉平鉢 (19.3×5.4)



22-301-053 **3,300円**
孔雀釉とちり平鉢 (小) (17.2×4.8)



22-302-353 **2,650円**
黒織部角櫛目型5.5平鉢 (21.5×18×5)



22-303-263 **2,650円**
手造り唐草青平鉢 (15.5×4)



22-401-263 **2,650円**
手造り唐草赤平鉢 (15.5×4)



22-402-743 **2,620円**
赤絵花つなぎすげ傘向付 (17.3×15×5.3)



22-403-053 **2,600円**
金結晶しのぎ彫5.0鉢 (15.2×6.3)



23-101-053 **2,600円**
黄釉菊彫5.0平鉢 (14.7×4.8)



23-102-513 **2,600円**
柳ヶ瀬 扇大鉢 (20.3×18.3×5.7)



23-103-353 **2,550円**
カスリ金彩葉型向付 (22.7×13.5×4.8)



23-201-253 **2,520円**
粉引刷毛楕円向付 (16.2×15×3.8)



23-202-053 **2,800円**
鼠志野六角皿 (19×16.5×2.3)



23-203-743 **2,480円**
灰南蛮向付 (15.5×14.8×4.5)



23-301-703 **2,940円**
真珠5.0丸鉢 (17×15.8×5.5)



23-302-353 **2,450円**
プラチナスクエアつば付丸4.0鉢 (13.5×5)



23-303-353 **2,450円**
ゴールドスクエアつば付丸4.0鉢 (13.5×5)



23-401-783 **3,100円**
赤絵重ね皿 (中) (15.5×15.5×4.5)

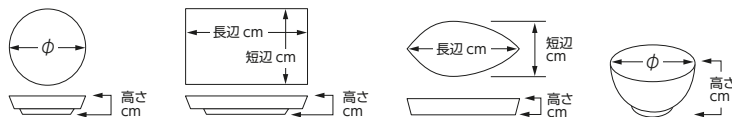


23-402-053 **2,700円**
ローズマット16cm高台皿 (16×5.3)



23-403-053 **2,700円**
トルコ釉16cm高台皿 (16×5.3)

- 刺身
- 向付
- 中鉢
- 小鉢
- 小付
- 珍味
- 松花堂
- 前菜皿
- 付出皿
- 焼物皿
- 天皿
- 香水
- 蓋物
- 蒸碗
土瓶蒸し
- 小皿
- 和皿
- 多用皿
- 多用鉢
- 盛込鉢
- 盛込皿
- 酒器
- フリー
カップ
- そば用品
薬味皿
- めん皿
- 井
多用井
- 波佐見焼
特選
- 茶漬碗
飯碗
- 土瓶
ポット
急須
- 湯呑
千茶
- カスター
卓上小物
- 箸置
- レンゲ
スプーン
- 灰皿



- 刺身
- 向付
- 中鉢
- 小鉢
- 小付
- 珍味
- 松花堂
- 前菜皿
- 付出皿
- 焼物皿
- 天皿
- 香水
- 蓋物
- 蒸碗
土瓶蒸し
- 小皿
- 和皿
- 多用皿
- 多用鉢
- 盛込鉢
- 盛込皿
- 酒器
- フリー
カップ
- そば用品
薬味皿
- めん皿
- 井
多用井
- 波佐見焼
特選
- 茶漬碗
飯碗
- 土瓶
ポット
急須
- 湯呑
千茶
- カスター
卓上小物
- 箸置
- レンゲ
スプーン
- 灰皿



陶
24-101-053 **2,900円**
タコ唐草中鉢 (22×14.5×4.5)



陶
24-102-513 **2,350円**
炭化土丸向付 (605015) (19.4×18×4.5)



強化
24-103-703 **2,130円**
粉引塗分け6.5楕円ボール (19.8×13.1×3.7)



24-201-703 **2,500円**
古代市松向付 (15.4×5)



24-202-513 **2,100円**
南蛮Nライン5.5角鉢 (16×16×4.8)



24-203-053 **2,700円**
青呉須貼合せ三角向付 (18.5×14.2×6)



24-301-783 **2,700円**
御深井ゴス刷毛5.5平鉢 (16.7×5.7)



24-302-053 **2,200円**
手描赤絵5.0向付 (16.3×4.2)



24-303-613 **2,200円**
いぶし黒 6.0平鉢 (19×4.6)



陶
24-401-513 **2,180円**
黒伊賀カイラギハツ橋付出皿 (24.5×9.2×3.7)



陶
24-402-523 **2,150円**
織部 角向付 (17×3.8)



陶
24-403-523 **2,150円**
南蛮 角向付 (17×3.8)



25-101-303 **2,300円**
呉須散し片切向付(16×14.8×7.5)



陶
25-102-523 **2,150円**
織部 平鉢(15.5×4.5)



陶
25-103-523 **2,150円**
南蛮 平鉢(15.8×4.3)



強化
25-201-783 **2,400円**
緑彩向付(15.7×4.3)



強化
25-202-783 **2,400円**
信楽吹 向付(17.5×10.5×6)



25-203-053 **2,400円**
金結晶とちり高台向付(16×6)



25-301-263 **2,000円**
ピンク吹片口鉢(17×16×5.2)



25-302-153 **2,000円**
六角鉢 赤濃木の葉(18.8×16.7×4)



25-303-153 **2,000円**
六角鉢 赤濃椿(18.8×16.7×4)



25-401-353 **2,000円**
風月線段5.0鉢(17×16×6.5)



25-402-473 **2,000円**
花万暦6.0楕円深皿(19.6×16.3×4)



25-403-263 **1,950円**
手描き赤絵万暦手造り風平鉢(16.7×5)

刺身

向付

中鉢

小鉢

小付

珍味

松花堂

前菜皿

付出皿

焼物皿

天皿

香水

蓋物

蒸碗

土瓶蒸し

小皿

和皿

多用皿

多用鉢

盛込鉢

盛込皿

酒器

フリー

カップ

そば用品

薬味皿

めん皿

井

多用井

波佐見焼

特選

茶漬碗

飯碗

土瓶

ポット

急須

湯呑

千茶

カスター

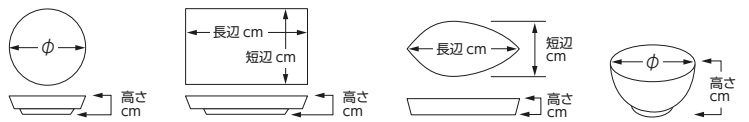
卓上小物

箸置

レンゲ

スプーン

灰皿



刺身

向付

中鉢

小鉢

小付

珍珠

松花堂

前菜皿

付出皿

焼物皿

天皿

香水

蓋物

蒸碗

土瓶蒸し

小皿

和皿

多用皿

多用鉢

盛込鉢

盛込皿

酒器

フリー

カップ

そば用品

薬味皿

めん皿

井

多用井

波佐見焼

特選

茶漬碗

飯碗

土瓶

ポット

急須

湯呑

千茶

カスター

卓上小物

箸置

レンゲ

スプーン

灰皿



26-101-163 **1,950円**
赤彩平鉢
(19×4.8)



26-102-353 **1,900円**
いぶし山里 楕円深鉢
(17×13.7×6.3)



26-103-263 **1,900円**
染付二色刷毛粉引南蛮16.5cm楕円鉢
(16.5×15×5)



26-104-473 **1,850円**
織部市松コヨリ中鉢
(16×12.2×4.6)



26-201-263 **1,800円**
黒釉たたら風平鉢
(17×4.2)



26-202-353 **1,830円**
風月線段向付
(17×4.2)



26-203-513 **1,600円**
オリベ志野 花鉢
(17×4)



26-204-513 **1,500円**
オリベ 花鉢
(17×4)



26-301-163 **1,740円**
桜志野梅型鉢
(17.8×3.5)



26-302-263 **1,700円**
備前風オーバル向付
(19×18×4.7)



26-303-353 **1,700円**
藍染スカイ 線段 5.0鉢
(17×16×6.5)



26-304-263 **1,700円**
黒吹沓形三つ足向付
(21×16×3.6)



26-401-253 **1,700円**
黒窯変5.0寸鉢
(16.5×5)



26-402-613 **1,650円**
桜志野楕円中鉢
(19.2×14.7×5.3)



26-403-353 **2,200円**
黒吹きたわみ5.5向付
(16.8×16.5×4.8)



26-404-163 **1,540円**
ピンク水晶平鉢
(16×5)



26-501-743 **1,600円**
白樺六角向付
(14.3×14.7×4.5)



26-502-153 **1,600円**
六角鉢 金結晶
(18.5×16.4×3.7)



26-503-153 **1,600円**
六角鉢 窯変紺
(18.5×16.4×3.7)



26-504-513 **1,550円**
アメ釉 三ツ足楕円向付
(19.6×9×5.2)



27-101-513 **1,550円**
織部 三ツ足楕円向付
(19.6×9×5.2)



陶
27-102-793 **1,600円**
志野アシ5.5向付
(18×4)



27-103-253 **1,600円**
いろどり錦16.5cm六兵衛浅鉢
(16.4×4.2)



27-104-163 **1,500円**
赤彩手造鉢
(15.8×6.2)



27-201-263 **1,500円**
緑線5.0鉢
(15×14.5×5)



27-202-263 **1,450円**
ピンク吹き四方向付
(18×13×4.2)



27-203-353 **1,400円**
竜吟四ッ足煮物鉢
(15×15×5.5)



27-204-513 **1,600円**
清瀬 片口煮物鉢
(17.2×15.8×5.2)



27-301-263 **1,380円**
すぶらっしゅ和み楕円18cm鉢
(18×17×5.7)



27-302-353 **1,280円**
黒渦彫十草型平鉢
(19.8×4.3)



27-303-263 **1,250円**
湧水20cm平鉢
(20×4.2-480g)



陶
27-304-353 **1,250円**
うのふアサガオ向付
(15.3×5)



27-401-353 **1,250円**
油滴結晶5.5鉢
(16.8×5.8)



27-402-263 **1,200円**
瑠璃変形平鉢大
(16.5×4.1)



27-403-513 **1,140円**
オーロラ京千段5.5鉢
(17×5)



27-404-353 **1,150円**
白浜彫十草多用鉢
(20×4)



27-501-353 **930円**
藍十草楕円5.5鉢
(16.9×16.5×6)



27-502-263 **1,000円**
竹林ア×16cm鉢
(16.2×5.5)



27-503-263 **1,000円**
竹林織部16cm鉢
(16.2×5.5)



27-504-263 **740円**
RINKA 茶 16.5cm鉢
(16.7×4.6-290g)

刺身

向付

中鉢

小鉢

小付

珍味

松花堂

前菜皿

付出皿

焼物皿

天皿

香水

蓋物

蒸碗

土瓶蒸し

小皿

和皿

多用皿

多用鉢

盛込鉢

盛込皿

酒器

フリー

カップ

そば用品

薬味皿

めん皿

井

多用井

波佐見焼

特選

茶漬碗

飯碗

土瓶

ポット

急須

湯呑

千茶

カスター

卓上小物

箸置

レンゲ

スプーン

灰皿